

Inspiron 15

3000 Series

Servicehandbok

Datormodell: Inspiron 15–3551
Regleringsmodell: P47F
Regleringstyp: P47F002



Upplysningar och varningar



OBS: Obs! ger viktig information som kan hjälpa dig att få ut mer av datorn.



VIKTIGT!: VIKTIGT! Indikerar risk för skada på maskinvaran eller förlust av data, samt ger information om hur du undviker problemet.



WARNING: En varning signalerar risk för egendomsskada, personskada eller dödsfall.

Copyright © 2015 Dell Inc. Med ensamrätt. Denna produkt skyddas av amerikanska och internationella immaterialrättsliga lagar. Dell™ och Dell-logotypen är varumärken som tillhör Dell Inc. i USA och/eller andra jurisdiktioner. Alla övriga märken och namn som nämns här kan vara varumärken som tillhör respektive företag.

2015–01

Rev. A00

Innehåll

Innan du arbetar inuti datorn.....	9
Innan du börjar	9
Säkerhetsinstruktioner.....	9
Rekommenderade verktyg.....	10
När du har arbetat inuti datorn.....	11
Ta bort batteriet.....	12
Procedur.....	12
Sätta tillbaka batteriet.....	13
Procedur.....	13
Ta bort baspanelen.....	14
Nödvändiga förhandsåtgärder.....	14
Procedur.....	14
Sätta tillbaka baspanelen.....	15
Procedur.....	15
Nödvändiga efterhandsåtgärder.....	15
Ta bort hårddisken.....	16
Nödvändiga förhandsåtgärder.....	16
Procedur.....	16
Sätta tillbaka hårddisken.....	20
Procedur.....	20
Nödvändiga efterhandsåtgärder.....	20

Ta bort minnesmodulerna.....	21
Nödvändiga förhandsåtgärder.....	21
Procedur.....	21
Sätta tillbaka minnesmodulerna.....	23
Nödvändiga efterhandsåtgärder.....	23
Procedur.....	23
Ta bort kortet för trådlös teknik.....	25
Nödvändiga förhandsåtgärder.....	25
Procedur.....	25
Sätta tillbaka kortet för trådlös teknik.....	27
Procedur.....	27
Nödvändiga efterhandsåtgärder.....	27
Ta bort tangentbordet.....	28
Nödvändiga förhandsåtgärder.....	28
Procedur.....	28
Sätta tillbaka tangentbordet.....	31
Procedur.....	31
Nödvändiga efterhandsåtgärder.....	31
Ta bort handledsstödet.....	32
Nödvändiga förhandsåtgärder.....	32
Procedur.....	32
Sätta tillbaka handledsstödet.....	37
Procedur.....	37
Nödvändiga efterhandsåtgärder.....	37

Ta bort pekskivan.....	38
Nödvändiga förhandsåtgärder.....	38
Procedur.....	39
Sätta tillbaka pekskivan.....	42
Procedur.....	42
Nödvändiga efterhandsåtgärder.....	42
Ta bort strömbrytarkortet.....	43
Nödvändiga förhandsåtgärder.....	43
Procedur.....	44
Sätta tillbaka strömbrytarkortet.....	46
Procedur.....	46
Nödvändiga efterhandsåtgärder.....	46
Ta bort högtalarna.....	47
Nödvändiga förhandsåtgärder.....	47
Procedur.....	48
Sätta tillbaka högtalarna.....	50
Procedur.....	50
Nödvändiga efterhandsåtgärder.....	50
Ta bort I/O-kortet.....	51
Nödvändiga förhandsåtgärder.....	51
Procedur.....	51
Sätta tillbaka I/O-kortet.....	53
Procedur.....	53
Nödvändiga efterhandsåtgärder.....	53


Ta bort moderkortet.....	54
Nödvändiga förhandsåtgärder.....	54
Procedur.....	55
Sätta tillbaka moderkortet.....	58
Procedur.....	58
Nödvändiga efterhandsåtgärder.....	59
Ta bort knappcells batteriet.....	60
Nödvändiga förhandsåtgärder.....	60
Procedur.....	60
Sätta tillbaka knappcells batteriet.....	62
Procedur.....	62
Nödvändiga efterhandsåtgärder.....	62
Ta bort kylflänsen.....	63
Nödvändiga förhandsåtgärder.....	63
Procedur.....	63
Sätta tillbaka kylflänsen.....	65
Procedur.....	65
Nödvändiga efterhandsåtgärder.....	65
Ta bort fläkten.....	66
Nödvändiga förhandsåtgärder.....	66
Procedur.....	67
Sätta tillbaka fläkten.....	68
Procedur.....	68
Nödvändiga efterhandsåtgärder.....	68

Ta bort bildskärmsmonteringen.....	69
Nödvändiga förhandsåtgärder.....	69
Procedur.....	69
Sätta tillbaka bildskärmsenheten.....	72
Procedur.....	72
Nödvändiga efterhandsåtgärder.....	72
Ta bort strömadapterporten.....	73
Nödvändiga förhandsåtgärder.....	73
Procedur.....	73
Sätta tillbaka strömadapterporten.....	75
Procedur.....	75
Nödvändiga efterhandsåtgärder.....	75
Ta bort bildskärmsramen.....	76
Nödvändiga förhandsåtgärder.....	76
Procedur.....	77
Sätta tillbaka bildskärmsramen.....	78
Procedur.....	78
Nödvändiga efterhandsåtgärder.....	78
Ta bort bildskärmspanelen.....	79
Nödvändiga förhandsåtgärder.....	79
Procedur.....	79
Sätta tillbaka bildskärmspanelen.....	82
Procedur.....	82
Nödvändiga efterhandsåtgärder.....	82



Ta bort kameran.....	83
Nödvändiga förhandsåtgärder.....	83
Procedur.....	83
Sätta tillbaka kameran.....	85
Nödvändiga efterhandsåtgärder.....	85
Procedur.....	85
Ta bort bildskärmsgångjärnen.....	86
Nödvändiga förhandsåtgärder.....	86
Procedur.....	86
Sätta tillbaka bildskärmsgångjärnen.....	88
Procedur.....	88
Nödvändiga efterhandsåtgärder.....	88
Uppdatera BIOS.....	89
Få hjälp och kontakta Dell.....	90
Resurser för självhjälp.....	90
Kontakta Dell.....	90

Innan du arbetar inuti datorn

 **VIKTIGT!:** Undvik att komponenter och kort skadas genom att hålla dem i kanterna och undvika att vidröra stift och kontakter.


 **OBS:** Bilderna i det här dokumentet kan skilja från din dator beroende på konfigurationen du beställde.

Innan du börjar

- 1 Spara och stäng alla öppna filer samt avsluta alla öppna program.
 - 2 Stäng av datorn.
 - Windows 8.1: Utgå från **Start**-skärmen och klicka eller tryck på strömbrytarikonen:  → **Stäng av**.
 - Windows 7: Klicka eller tryck på **Start** → **Stäng av**.
-  **OBS:** Om du använder ett annat operativsystem finns det anvisningar för hur du stänger av datorn i operativsystemets dokumentation.
- 3 Koppla loss datorn och alla anslutna enheter från eluttagen.
 - 4 Koppla ur alla kablar, såsom telefonsladdar, nätverkskablar osv ur datorn.
 - 5 Koppla ur alla anslutna enheter och kringutrustning, såsom tangentbord, mus, bildskärm osv från datorn.
 - 6 Ta bort eventuella mediakort och optiska skivor från datorn, om det behövs.

Säkerhetsinstruktioner

Följ dessa säkerhetsföreskrifter för att skydda datorn och dig själv.

 **WARNING:** Innan du utför något arbete inuti datorn ska du läsa säkerhetsanvisningarna som medföljde datorn. Mer säkerhetsinformation finns på hemsidan för regelefterlevnad på dell.com/regulatory_compliance.

 **WARNING:** Koppla bort nätströmmen innan du öppnar datorkåpan eller -panelerna. När du är klar med arbetet inuti datorn, sätt tillbaka alla kåpor, paneler och skruvar innan du ansluter nätströmmen.


- △ **VIKTIGT!:** Undvik att datorn skadas genom att se till att arbetsytan är plan och ren.
- △ **VIKTIGT!:** Undvik att komponenter och kort skadas genom att hålla dem i kanterna och undvika att vidröra stift och kontakter.
- △ **VIKTIGT!:** Utför endast reparationer och felsökningar som godkänts eller anvisats av Dells tekniska hjälpteam. Skador som uppstår till följd av service som inte har godkänts av Dell täcks inte av garantin. Mer information finns i säkerhetsanvisningarna som levererades med produkten eller på dell.com/regulatory_compliance.
- △ **VIKTIGT!:** Jorda dig genom att röra vid en omålad metallyta, till exempel metallen på datorns baksida, innan du vidrör något inuti datorn. Medan du arbetar bör du med jämna mellanrum röra vid en olackerad metallyta för att avleda statisk elektricitet som kan skada de inbyggda komponenterna.
- △ **VIKTIGT!:** När du kopplar bort en kabel, fatta tag i kontakten eller dragfliken, inte i själva kabeln. Vissa kablar är försedda med kontakter med låsflikar eller vingskruvar som måste frigöras innan kabeln kopplas ifrån. När kablarna dras ur, håll dem jämnt inriktade för att undvika att några kontaktstift böjs. När kablarna kopplas in, se till att portarna och kontakterna är korrekt inriktade.
- △ **VIKTIGT!:** Nätverkskablar kopplas först loss från datorn och sedan från nätverksenheten.
- △ **VIKTIGT!:** Tryck in och mata ut eventuella kort från mediekortläsaren.

Rekommenderade verktyg

Procedurerna i detta dokument kan kräva att följande verktyg används:

- Krysspårmejsel
- Plastrits

När du har arbetat inuti datorn

 **VIKTIGT!:** Kvarglömda och lösa skruvar inuti datorn kan allvarligt skada datorn.

- 1 Sätt tillbaka alla skruvar och kontrollera att inga lösa skruvar finns kvar inuti datorn.
- 2 Anslut eventuella externa enheter, kringutrustning och kablar som du tog bort innan arbetet på datorn påbörjades.
- 3 Sätt tillbaka eventuella mediakort, skivor och andra delar som du tog bort innan arbetet på datorn påbörjades.
- 4 Anslut datorn och alla anslutna enheter till eluttagen.
- 5 Starta datorn.

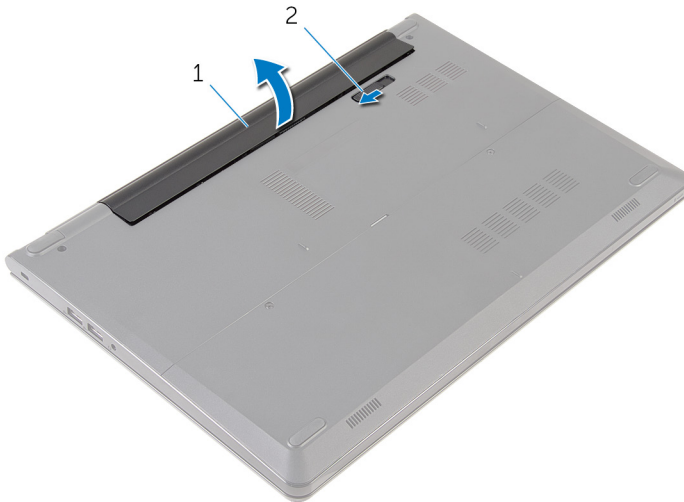
Ta bort batteriet



VARNING: Innan du utför något arbete inuti datorn ska du läsa säkerhetsanvisningarna som medföljde datorn och följa stegen i [Innan du arbetar inuti datorn](#). När du har arbetat inuti datorn följer du anvisningarna i [När du har arbetat inuti datorn](#). Mer säkerhetsinformation finns på hemsidan för regelefterlevnad på dell.com/regulatory_compliance.

Procedur

- 1 Stäng bildskärmen och vänd på datorn.
- 2 Skjut batterifrikopplingen till öppet läge.
- 3 Vinkla batteriet och lyft ut det ur batterifacket.



1 batteriet

2 batteriets frigöringspak

- 4 Vänd datorn upp och ned, öppna bildskärmen och tryck på strömbrytaren i fem sekunder för att jorda moderkortet.

Sätta tillbaka batteriet



VARNING: Innan du utför något arbete inuti datorn ska du läsa säkerhetsanvisningarna som medföljde datorn och följa stegen i [Innan du arbetar inuti datorn](#). När du har arbetat inuti datorn följer du anvisningarna i [När du har arbetat inuti datorn](#). Mer säkerhetsinformation finns på hemsidan för regelefterlevnad på dell.com/regulatory_compliance.

Procedur

Skjut in flikarna på batteriet i skårorna i batterifacket och snäpp batteriet på plats.



OBS: Batteriets frigöringsspak återgår till låst läge om batteriet är korrekt isatt.

Ta bort baspanelen



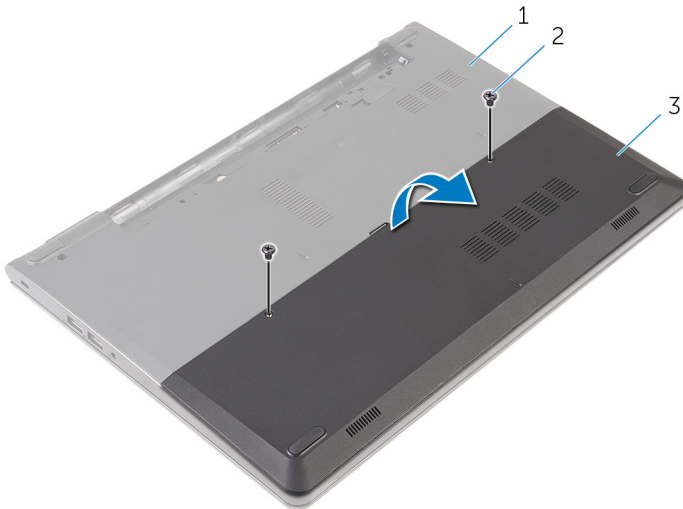
WARNING: Innan du utför något arbete inuti datorn ska du läsa säkerhetsanvisningarna som medföljde datorn och följa stegen i [Innan du arbetar inuti datorn](#). När du har arbetat inuti datorn följer du anvisningarna i [När du har arbetat inuti datorn](#). Mer säkerhetsinformation finns på hemsidan för regelefterlevnad på dell.com/regulatory_compliance.

Nödvändiga förhandsåtgärder

Ta bort [batteriet](#).

Procedur

- 1 Ta bort skruvarna som håller fast baspanelen i datorbasen.
- 2 Använd fingertopparna och bänd försiktigt bort bottenplattan från datorbasen.



1 datorbas

2 skruvar (2)

3 baspanel

Sätta tillbaka baspanelen



VARNING: Innan du utför något arbete inuti datorn ska du läsa säkerhetsanvisningarna som medföljde datorn och följa stegen i [Innan du arbetar inuti datorn](#). När du har arbetat inuti datorn följer du anvisningarna i [När du har arbetat inuti datorn](#). Mer säkerhetsinformation finns på hemsidan för regelefterlevnad på dell.com/regulatory_compliance.

Procedur

- 1 Skjut in flikarna på baspanelen mot hålen i datorns bottenplatta och snäpp baspanelen på plats.
- 2 Sätt tillbaka skruvarna som håller fast baspanelen i datorbasen.

Nödvändiga efterhandsåtgärder

Sätt tillbaka [batteriet](#).

Ta bort hårddisken.



VARNING: Innan du utför något arbete inuti datorn ska du läsa säkerhetsanvisningarna som medföljde datorn och följa stegen i [Innan du arbetar inuti datorn](#). När du har arbetat inuti datorn följer du anvisningarna i [När du har arbetat inuti datorn](#). Mer säkerhetsinformation finns på hemsidan för regelefterlevnad på dell.com/regulatory_compliance.



VIKTIGT!: Hårddiskar är ömtåliga. Var försiktig när du hanterar hårddisken.



VIKTIGT!: Undvik dataförlust genom att inte ta bort hårddisken medan datorn är i strömsparläge eller är påslagen.

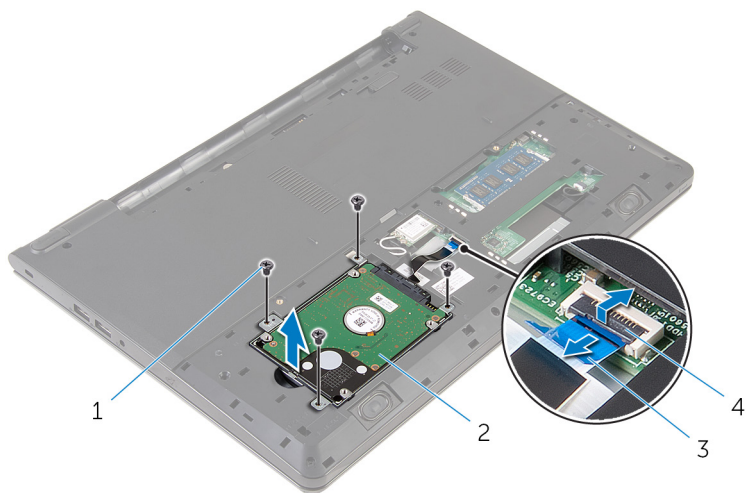
Nödvändiga förhandsåtgärder

- 1 Ta bort [batteriet](#).
- 2 Ta bort [baspanelen](#).

Procedur

- 1 Ta bort skruvarna som fäster hårddiskmonteringen i datorbasen.
- 2 Lyft spärren och koppla ur hårddiskkabeln från hårddisken.

3 Lyft av hårddiskmonteringen från datorbasen.



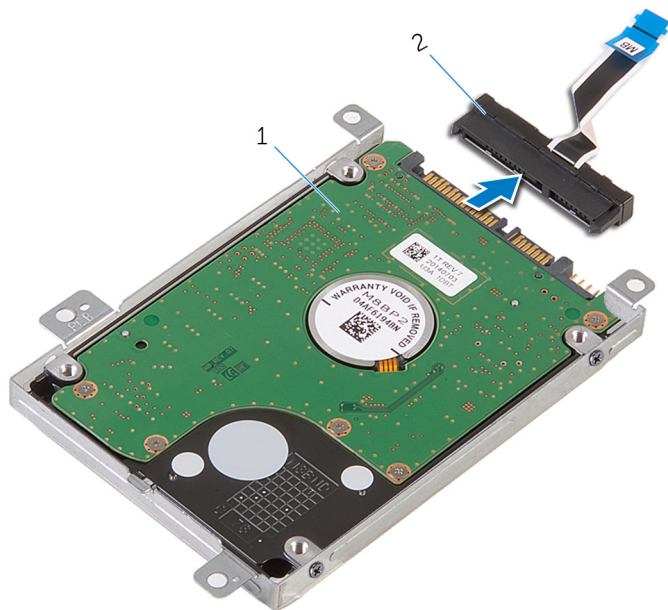
1 skruvar (4)

2 hårddiskmontering

3 hårddiskcabel

4 hake

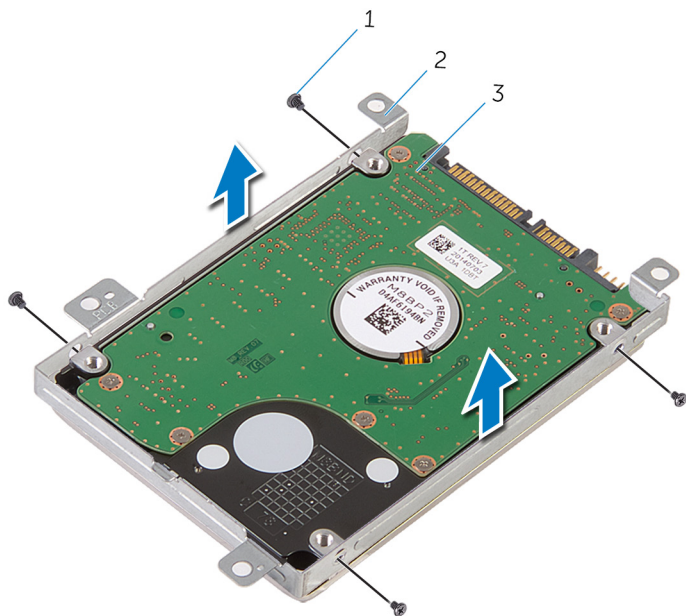
- 4 Koppla loss medlingskortet (interposer) från hårddisken.



1 hårddiskenhet

2 mellandel

- 5 Ta bort skruvarna som håller fast hårdiskfästet i hårddisken och lyft bort hårdiskfästet från hårddisken.




1 skruvar (4)

2 hårdiskhållare

3 hårdisk

Sätta tillbaka hårddisken

 **VARNING:** Innan du utför något arbete inuti datorn ska du läsa säkerhetsanvisningarna som medföljde datorn och följa stegen i [Innan du arbetar inuti datorn](#). När du har arbetat inuti datorn följer du anvisningarna i [När du har arbetat inuti datorn](#). Mer säkerhetsinformation finns på hemsidan för regelefterlevnad på dell.com/regulatory_compliance.

 **VIKTIGT!:** Hårddiskar är ömtåliga. Var försiktig när du hanterar hårddisken.

Procedur

- 1 Placera hårddiskfästet över hårddisken och rikta in skruvhålen på hårddiskfästet mot skruvhålen på hårddisken.
- 2 Sätt tillbaka skruvarna som håller fast hårddiskhållaren i hårddisken.
- 3 Skjut in hårddiskenheten i datorbasen och rikta in skruvhålen på hårddiskenheten mot skruvhålen på datorbasen.
- 4 Anslut hårddiskkabeln till hårddisken.
- 5 Sätt tillbaka skruvarna som fäster hårddiskmonteringen i datorbasen.

Nödvändiga efterhandsåtgärder

- 1 Sätt tillbaka [baspanelen](#).
- 2 Sätt tillbaka [batteriet](#).

Ta bort minnesmodulerna



VARNING: Innan du utför något arbete inuti datorn ska du läsa säkerhetsanvisningarna som medföljde datorn och följa stegen i [Innan du arbetar inuti datorn](#). När du har arbetat inuti datorn följer du anvisningarna i [När du har arbetat inuti datorn](#). Mer säkerhetsinformation finns på hemsidan för regelefterlevnad på dell.com/regulatory_compliance.

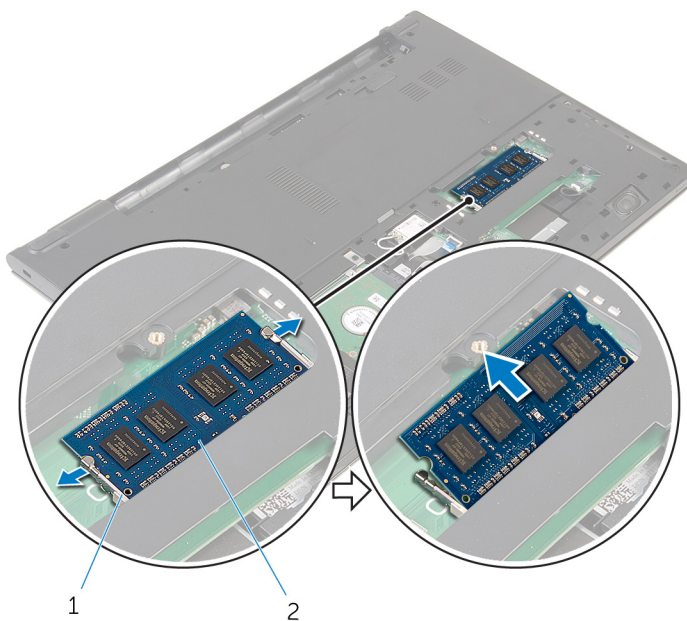
Nödvändiga förhandsåtgärder

- 1 Ta bort [batteriet](#).
- 2 Ta bort [baspanelen](#).

Procedur

- 1 Använd fingertopparna och bänd isär fästklämmorna på vardera sidan av minnesmodulspåret tills minnesmodulen lossnar.

2 Skjut bort och ta av minnesmodulen från minnesmodulspåret.



1 fästklämmor

2 minnesmodulen

Sätta tillbaka minnesmodulerna



VARNING: Innan du utför något arbete inuti datorn ska du läsa säkerhetsanvisningarna som medföljde datorn och följa stegen i [Innan du arbetar inuti datorn](#). När du har arbetat inuti datorn följer du anvisningarna i [När du har arbetat inuti datorn](#). Mer säkerhetsinformation finns på hemsidan för regelefterlevnad på dell.com/regulatory_compliance.


Nödvändiga efterhandsåtgärder

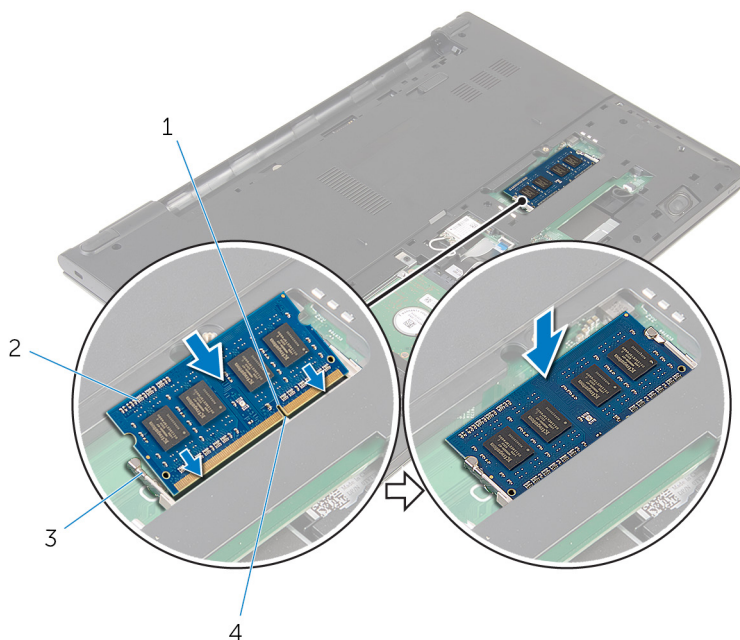
- 1 Sätt tillbaka [baspanelen](#).
- 2 Sätt tillbaka [batteriet](#).

Procedur

- 1 Rikta in skåran på minnesmodulen med fliken på minnesmodulplatsen.

- 2 Vinkla minnesmodulen och tryck in den ordentligt i spåret och tryck sedan minnesmodulen nedåt tills den snäpper på plats.

 **OBS:** Om du inte hör något klick tar du bort minnesmodulen och försöker igen.



1 skåra

2 minnesmodulen

3 fästklämmor

4 flik

Ta bort kortet för trådlös teknik



VARNING: Innan du utför något arbete inuti datorn ska du läsa säkerhetsanvisningarna som medföljde datorn och följa stegen i [Innan du arbetar inuti datorn](#). När du har arbetat inuti datorn följer du anvisningarna i [När du har arbetat inuti datorn](#). Mer säkerhetsinformation finns på hemsidan för regelefterlevnad på dell.com/regulatory_compliance.

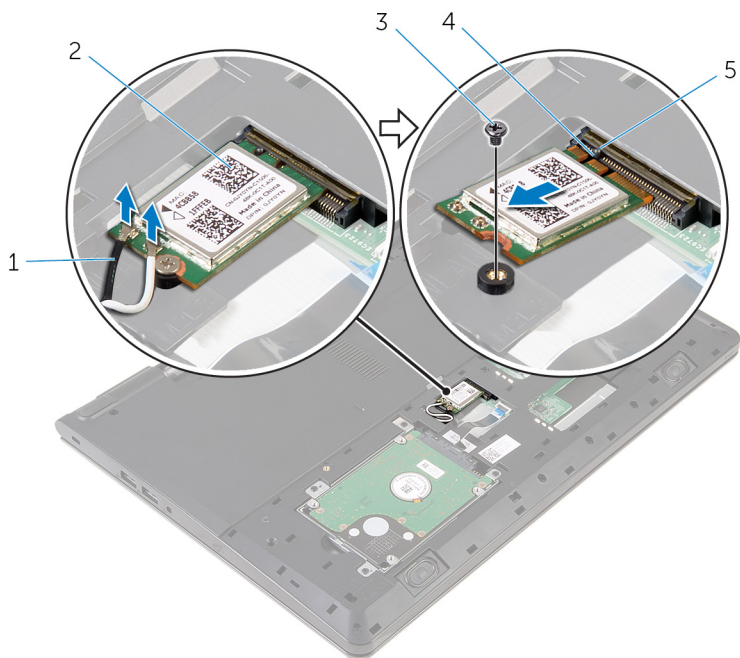
Nödvändiga förhandsåtgärder

- 1 Ta bort [batteriet](#).
- 2 Ta bort [baspanelen](#).

Procedur

- 1 Koppla bort antennkablarna från det trådlösa kortet.
- 2 Ta bort skruven som håller fast det trådlösa kortet i moderkortet.

- 3** Lyft kortet för trådlös teknik och dra sedan av och ta bort det från moderkortet.



1 antennkablar (2)


2 trådlöst kort

3 skruv

4 skåra

5 flik

Sätta tillbaka kortet för trådlös teknik.

 **VARNING:** Innan du utför något arbete inuti datorn ska du läsa säkerhetsanvisningarna som medföljde datorn och följa stegen i [Innan du arbetar inuti datorn](#). När du har arbetat inuti datorn följer du anvisningarna i [När du har arbetat inuti datorn](#). Mer säkerhetsinformation finns på hemsidan för regel efterlevnad på dell.com/regulatory_compliance.

Procedur

 **VIKTIGT!:** Undvik att skada det trådlösa kortet genom att se till att inte några kablar placeras under kortet.

- 1 Rikta in skåran på kortet för trådlös teknik med fliken i spåret för kortet för trådlös teknik och skjut in kortet i spåret.
- 2 Sätt tillbaka skruven som håller fast det trådlösa kortet i moderkortet.
- 3 Anslut antennkablar till kortet för trådlös teknik. Följande tabell innehåller antennkabelns färgschema för kortet för trådlös teknik som stöds av din dator:

Kontakter på det trådlösa kortet	Färg på antennkabel
Primär (vit triangel)	Vit
Sekundär (svart triangel)	Svart

Nödvändiga efterhandsåtgärder

- 1 Sätt tillbaka [baspanelen](#).
- 2 Sätt tillbaka [batteriet](#).

Ta bort tangentbordet



VARNING: Innan du utför något arbete inuti datorn ska du läsa säkerhetsanvisningarna som medföljde datorn och följa stegen i [Innan du arbetar inuti datorn](#). När du har arbetat inuti datorn följer du anvisningarna i [När du har arbetat inuti datorn](#). Mer säkerhetsinformation finns på hemsidan för regelefterlevnad på dell.com/regulatory_compliance.

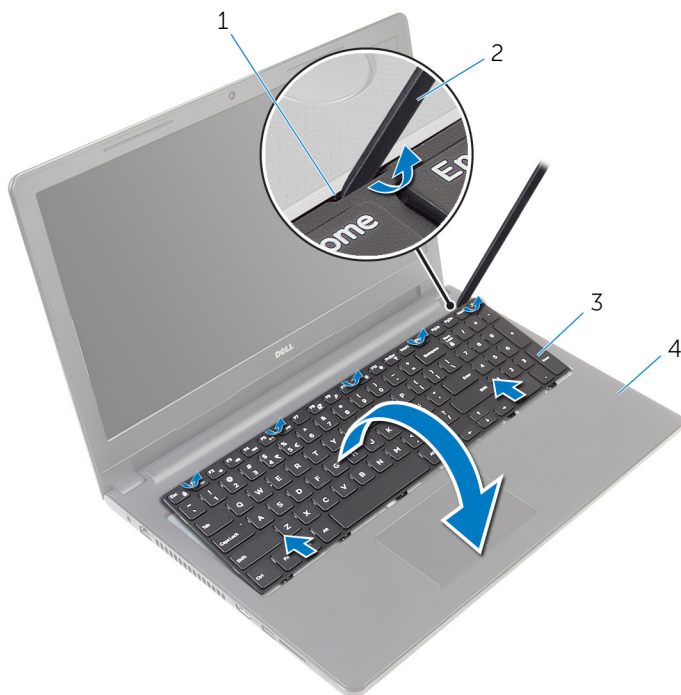
Nödvändiga förhandsåtgärder

Ta bort [batteriet](#).

Procedur

- 1 Vänd datorn upp och ned och öppna bildskärmen så mycket det går.


- 2** Använd en plastrits och lossa försiktigt de flikar som håller fast tangentbordet i handledsstödet.

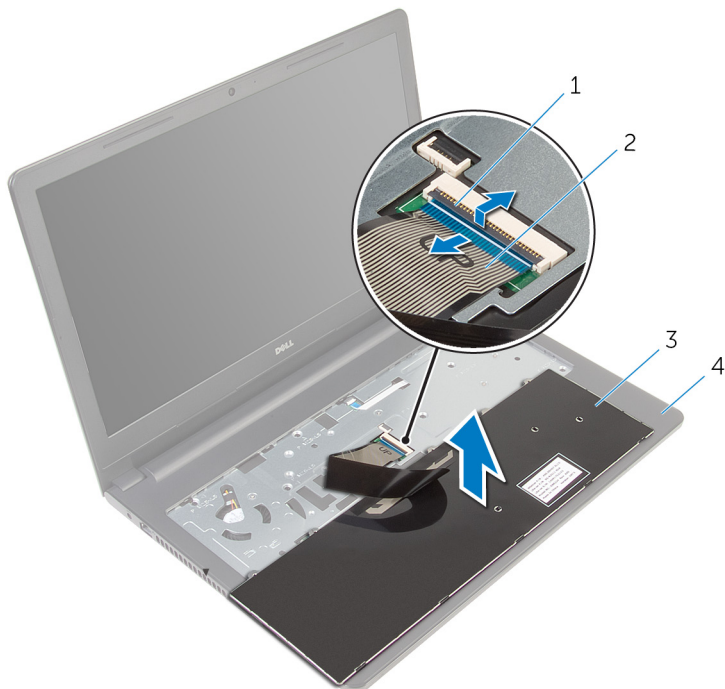


- | | | | |
|---|---------------|---|--------------|
| 1 | flik | 2 | plastrits |
| 3 | tangentbordet | 4 | handledsstöd |

- 3** Vänd försiktigt tangentbordet upp och ned och placera det på handledsstödet.

- 4 Lyft hakarna och koppla bort tangentbordskabeln och kabeln för tangentbordets bakgrundsbelysning från moderkortet.

 **OBS:** Kabeln för tangentbordets bakgrundsbelysning finns endast med om den bärbara datorn skickas med ett bakgrundsbelyst tangentbord.



- | | | | |
|---|---------------|---|-------------------|
| 1 | hake | 2 | tangentbordskabel |
| 3 | tangentbordet | 4 | handledsstöd |

- 5 Lyft av tangentbordet, tillsammans med kablarna, från handledsstödet.

Sätta tillbaka tangentbordet



VARNING: Innan du utför något arbete inuti datorn ska du läsa säkerhetsanvisningarna som medföljde datorn och följa stegen i [Innan du arbetar inuti datorn](#). När du har arbetat inuti datorn följer du anvisningarna i [När du har arbetat inuti datorn](#). Mer säkerhetsinformation finns på hemsidan för regelefterlevnad på dell.com/regulatory_compliance.

Procedur

- 1 Skjut in kabeln för tangentbordet i öppningen på moderkortet och tryck ned spärren för att säkra kabeln.
- 2 Vänd försiktigt tangentbordet upp och ned, skjut in flikarna på tangentbordet i spårerna i handledstödet och snäpp tangentbordet på plats.
- 3 Stäng bildskärmen och vänd på datorn.

Nödvändiga efterhandsåtgärder

Sätt tillbaka [batteriet](#).

Ta bort handledsstödet



VARNING: Innan du utför något arbete inuti datorn ska du läsa säkerhetsanvisningarna som medföljde datorn och följa stegen i [Innan du arbetar inuti datorn](#). När du har arbetat inuti datorn följer du anvisningarna i [När du har arbetat inuti datorn](#). Mer säkerhetsinformation finns på hemsidan för regelefterlevnad på dell.com/regulatory_compliance.

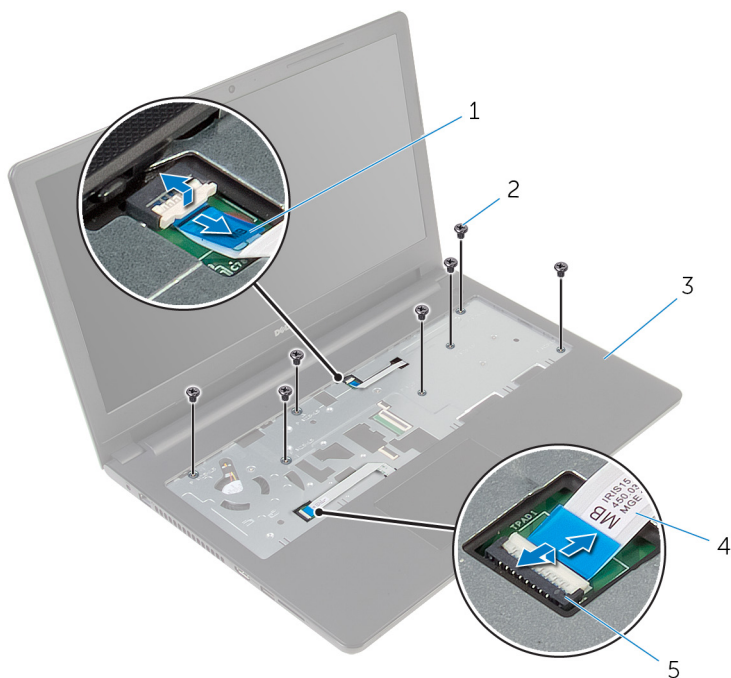
Nödvändiga förhandsåtgärder

- 1 Ta bort [batteriet](#).
- 2 Ta bort [baspanelen](#).
- 3 Följ anvisningarna i steg 1 till 3 i "Ta bort [hårddisken](#)".
- 4 Ta bort [tangentbordet](#).

Procedur

- 1 Lyft spärren och koppla bort kabeln för pekskivan från moderkortet.
- 2 Lyft spärren och koppla ur strömbrytarkabeln från moderkortet.

3 Ta bort skruvarna som håller fast handledsstödet i datorbasen.



1 strömbrytarkabel

2 skruvar (7)

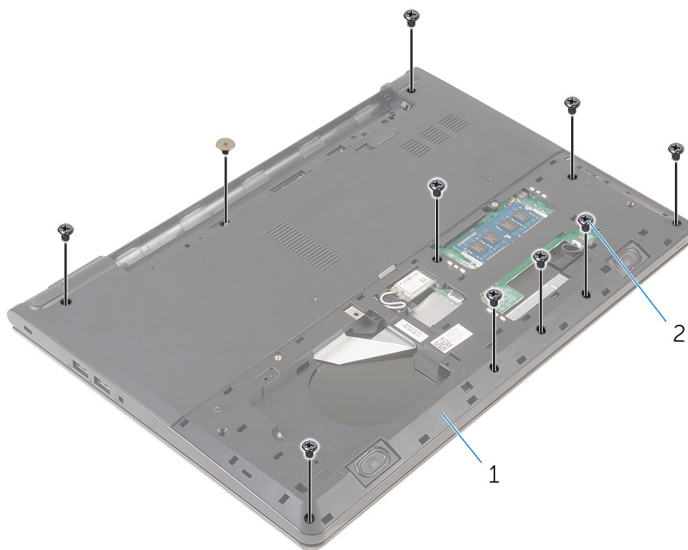
3 handledsstöd

4 kabeln för pekskivan

5 hake

4 Stäng bildskärmen och vänd på datorn.

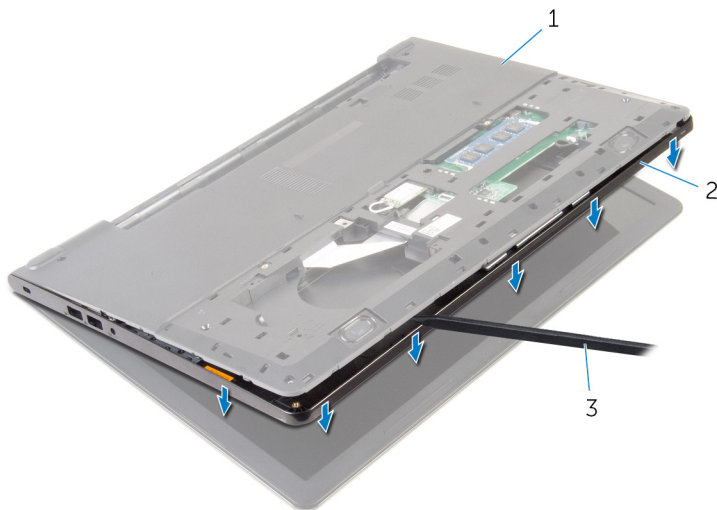
5 Ta bort skruvarna som håller fast handledsstödet i datorbasen.



1 datorbas

2 skruvar (10)

- 6** Öppna datorns bas något och använd en plastrits för att bända handledsstödet nedåt bort från datorbasen.



1 datorbas

2 handledsstöd

3 plastrits

- 7** Vänd på datorn och öppna skärmen.

- 8 Lyft ut handledsstödet ur datorns bas.




1 handledsstöd

2 datorbas

- 9 Följ anvisningarna i steg 1 till steg 5 i "Ta bort [pekskivan](#)".

Sätta tillbaka handledsstödet

 **VARNING:** Innan du utför något arbete inuti datorn ska du läsa säkerhetsanvisningarna som medföljde datorn och följa stegen i [Innan du arbetar inuti datorn](#). När du har arbetat inuti datorn följer du anvisningarna i [När du har arbetat inuti datorn](#). Mer säkerhetsinformation finns på hemsidan för regelefterlevnad på dell.com/regulatory_compliance.

Procedur

- 1 Följ anvisningarna i steg 1 till 5 i "Sätta tillbaka [pekskivan](#)".
- 2 Rikta in skruvhålen på handledsstödet med skruvhålen på datorbasen och snäpp fast handledsstödet.
- 3 Sätt tillbaka skruvarna som fäster handledsstödet vid datorbasen.
- 4 Skjut in pekskivans kabel och strömbrytarkabeln i respektive kontakter och tryck ned på spärrarna så att kablarna sitter på plats.
- 5 Vänd datorn upp och ner.
- 6 Sätt tillbaka skruvarna som håller fast handledsstödet vid det bakre höljet.

Nödvändiga efterhandsåtgärder

- 1 Sätt tillbaka [tangentbordet](#).
- 2 Följ anvisningarna i steg 3 till 5 i "Sätta tillbaka [hårddisken](#)".
- 3 Sätt tillbaka [baspanelen](#).
- 4 Sätt tillbaka [batteriet](#).

Ta bort pekskivan



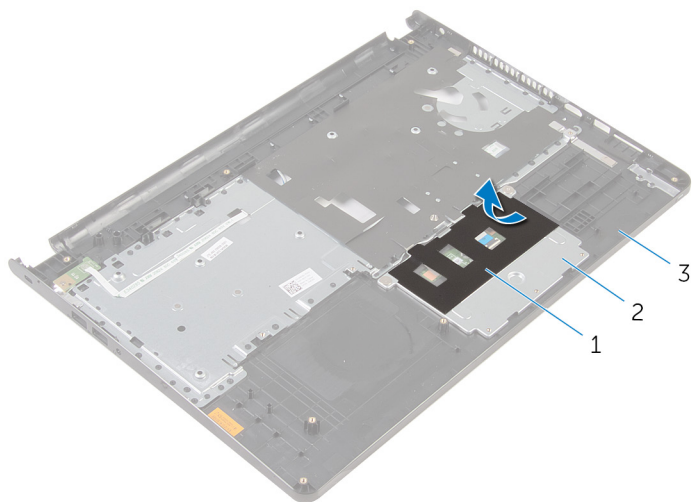
VARNING: Innan du utför något arbete inuti datorn ska du läsa säkerhetsanvisningarna som medföljde datorn och följa stegen i [Innan du arbetar inuti datorn](#). När du har arbetat inuti datorn följer du anvisningarna i [När du har arbetat inuti datorn](#). Mer säkerhetsinformation finns på hemsidan för regelefterlevnad på dell.com/regulatory_compliance.

Nödvändiga förhandsåtgärder

- 1 Ta bort [batteriet](#).
- 2 Ta bort [baspanelen](#).
- 3 Följ anvisningarna i steg 1 till 3 i "Ta bort [hårddisken](#)".
- 4 Ta bort [tangentsbordet](#).
- 5 Följ anvisningarna i steg 1 till 8 i "Ta bort [handledsstödet](#)".

Procedur

- 1 Ta bort tejp från pekskivans fäste.



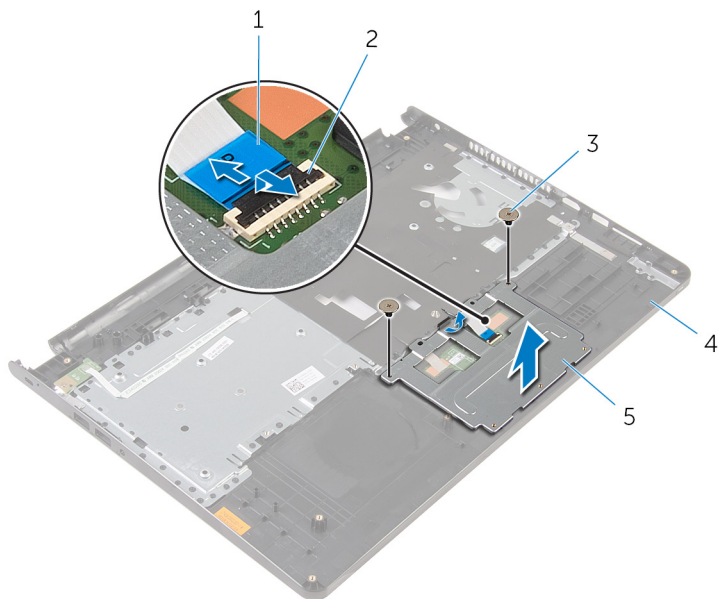
1 tejp

2 Peksquivans fäste

3 handledsstöd

- 2 Ta bort skruvarna som håller fast pekskivans fäste i pekskivan.

3 Lyft upp spärren och koppla ur kabeln för pekskivan från pekskivan.



1 kabeln för pekskivan

2 hake

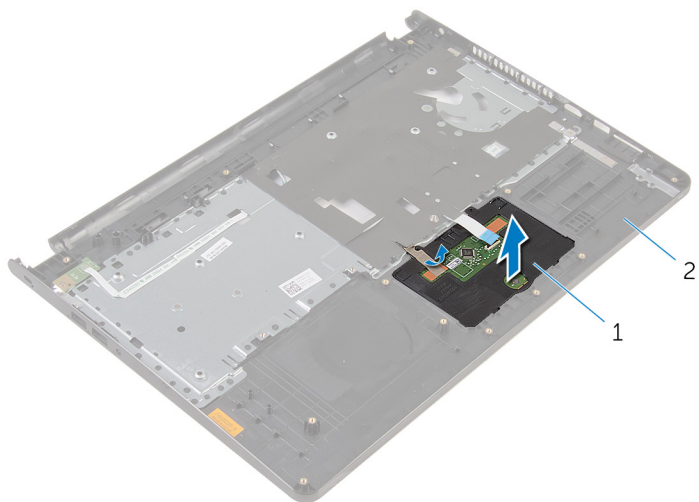
3 skruvar (2)

4 handledsstöd

5 Peksktivans fäste

4 Ta bort tejp som håller fast pekskivan i handledsstödet.


5 Lyft bort pekskivan från handledsstödet.



1 pekskiva

2 handledsstöd

Sätta tillbaka pekskivan

 **VARNING:** Innan du utför något arbete inuti datorn ska du läsa säkerhetsanvisningarna som medföljde datorn och följa stegen i [Innan du arbetar inuti datorn](#). När du har arbetat inuti datorn följer du anvisningarna i [När du har arbetat inuti datorn](#). Mer säkerhetsinformation finns på hemsidan för regelefterlevnad på dell.com/regulatory_compliance.

Procedur

- 1 För in flikarna på pekskivan i öppningarna i handledsstödet.
- 2 Sätt fast tejpen som håller fast pekskivan i handledsstödet.
- 3 Rikta in skruvhålen på pekskivans fäste med skruvhålen i handledsstödet.
- 4 Sätt tillbaka skruvarna som håller fast pekskivans fäste i handledsstödet.
- 5 Sätt fast tejpen över pekskivans fäste.

Nödvändiga efterhandsåtgärder

- 1 Sätt tillbaka [handledsstödet](#).
- 2 Sätt tillbaka [tangentsbordet](#).
- 3 Följ anvisningarna i steg 4 till 6 i "Sätta tillbaka [hårddisken](#)".
- 4 Sätt tillbaka [baspanelen](#).
- 5 Sätt tillbaka [batteriet](#).

Ta bort strömbrytarkortet



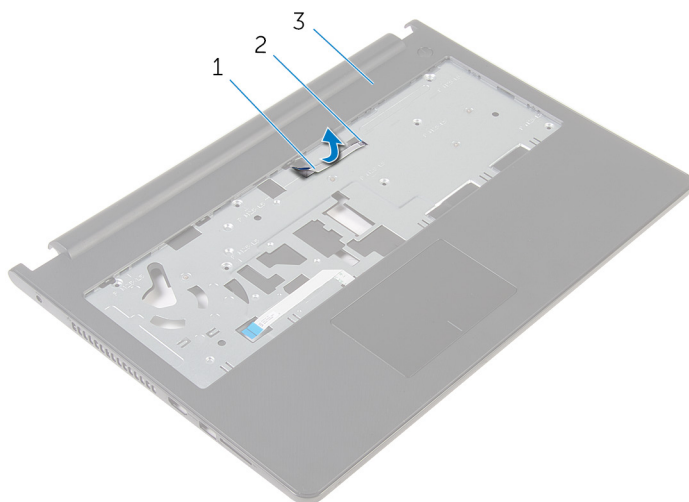
VARNING: Innan du utför något arbete inuti datorn ska du läsa säkerhetsanvisningarna som medföljde datorn och följa stegen i [Innan du arbetar inuti datorn](#). När du har arbetat inuti datorn följer du anvisningarna i [När du har arbetat inuti datorn](#). Mer säkerhetsinformation finns på hemsidan för regelefterlevnad på dell.com/regulatory_compliance.

Nödvändiga förhandsåtgärder

- 1 Ta bort [batteriet](#).
- 2 Ta bort [baspanelen](#).
- 3 Följ anvisningarna i steg 1 till 3 i "Ta bort [hårddisken](#)".
- 4 Ta bort [tangentbordet](#).
- 5 Följ anvisningarna i steg 1 till 8 i "Ta bort [handledsstödet](#)".

Procedur

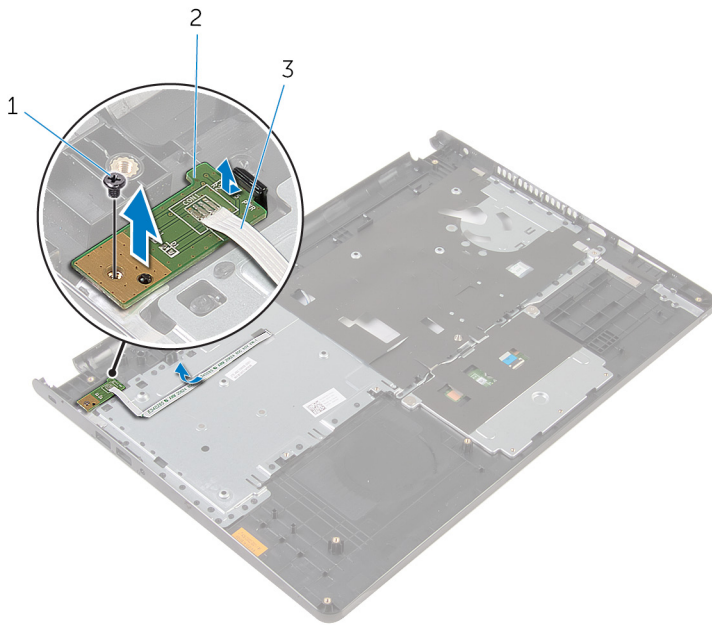
- 1 Skjut strömbrytarkortets kabel genom öppningen i handledsstödet.



- | | | | |
|---|--------------------------|---|-------|
| 1 | strömbrytarkortets kabel | 2 | urtag |
| 3 | handledsstöd | | |

- 2 Vänd handledsstödet upp och ned.
- 3 Ta bort skruven som säkrar strömbrytarkortet till handledsstödet.
- 4 Skjut ut strömbrytarkortet från under fliken på handledsstödet.

5 Lyft bort strömbrytarkortet med tillhörande kabel från handledsstödet.



1 skruv

2 strömbrytarkortet

3 strömbrytarkortets kabel

Sätta tillbaka strömbrytarkortet



VARNING: Innan du utför något arbete inuti datorn ska du läsa säkerhetsanvisningarna som medföljde datorn och följa stegen i [Innan du arbetar inuti datorn](#). När du har arbetat inuti datorn följer du anvisningarna i [När du har arbetat inuti datorn](#). Mer säkerhetsinformation finns på hemsidan för regel efterlevnad på dell.com/regulatory_compliance.

Procedur

- 1 Skjut strömbrytarkortet på plats under fliken på handledsstödet och passa in skruvhålet på strömbrytarkortet med skruvhålet på handledsstödet.
- 2 Sätt tillbaka skruven som fäster strömbrytarkortet i handledsstödet.
- 3 Skjut strömbrytarkortets kabel genom öppningen i handledsstödet.

Nödvändiga efterhandsåtgärder

- 1 Följ anvisningarna i steg 2 till 6 i "Sätta tillbaka [handledsstödet](#)".
- 2 Sätt tillbaka [tangentbordet](#).
- 3 Följ anvisningarna i steg 4 till 6 i "Sätta tillbaka [hårddisken](#)".
- 4 Sätt tillbaka [baspanelen](#).
- 5 Sätt tillbaka [batteriet](#).

Ta bort högtalarna



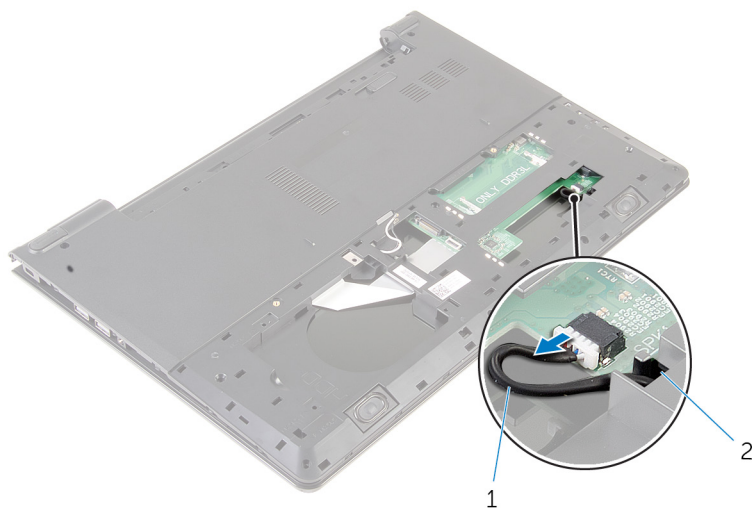
VARNING: Innan du utför något arbete inuti datorn ska du läsa säkerhetsanvisningarna som medföljde datorn och följa stegen i [Innan du arbetar inuti datorn](#). När du har arbetat inuti datorn följer du anvisningarna i [När du har arbetat inuti datorn](#). Mer säkerhetsinformation finns på hemsidan för regelefterlevnad på dell.com/regulatory_compliance.

Nödvändiga förhandsåtgärder

- 1 Ta bort [batteriet](#).
- 2 Ta bort [baspanelen](#).
- 3 Följ anvisningarna i steg 1 till 3 i "Ta bort [hårddisken](#)".
- 4 Ta bort [tangentbordet](#).
- 5 Följ anvisningarna i steg 1 till 8 i "Ta bort [handledsstödet](#)".

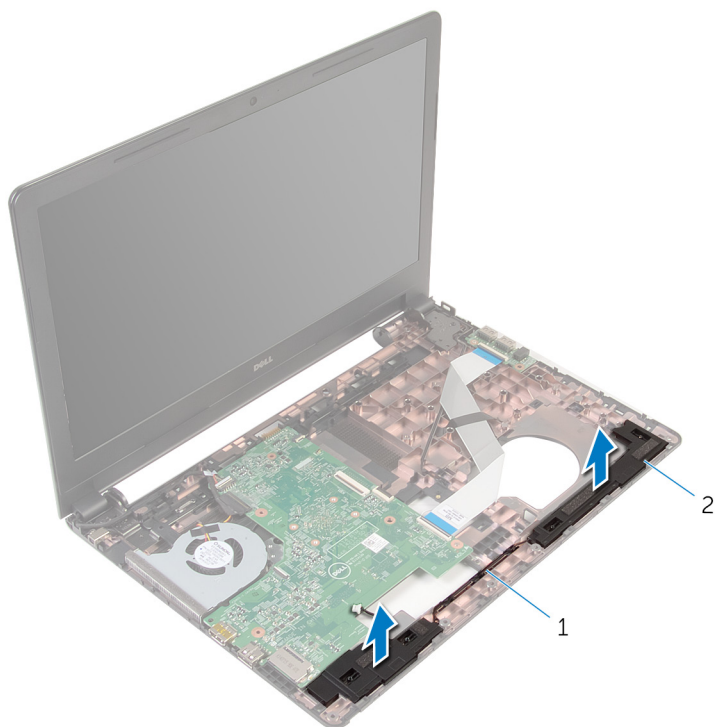
Procedur

- 1 Koppla bort högtalarkabeln från moderkortet.



- 1 högtalarkabel
- 2 Vänd datorn upp och ned och öppna bildskärmen så mycket det går.
- 3 Notera hur högtalarkabeln sitter och ta bort kabeln från kabelhållarna på datorbasen.

- 4 Skjut högtalarkabeln genom öppningen på datorbasen och lyft bort högtalarna, tillsammans med högtalarkabeln, från datorbasen.



1 högtalarkabel

2 högtalare (2)

Sätta tillbaka högtalarna



VARNING: Innan du utför något arbete inuti datorn ska du läsa säkerhetsanvisningarna som medföljde datorn och följa stegen i [Innan du arbetar inuti datorn](#). När du har arbetat inuti datorn följer du anvisningarna i [När du har arbetat inuti datorn](#). Mer säkerhetsinformation finns på hemsidan för regulefterlevnad på dell.com/regulatory_compliance.

Procedur

- 1 Använd inriktningsstolparna till att rikta in och placera högtalarna på handledsstödet.
- 2 Dra högtalarkabeln genom kabelhållarna på handledsstödet.
- 3 Vänd datorn upp och ner.
- 4 Skjut in högtalarkabeln genom öppningen på datorbasen och anslut högtalarkabeln på moderkortet.

Nödvändiga efterhandsåtgärder

- 1 Följ anvisningarna i steg 2 till 6 i "Sätta tillbaka [handledsstödet](#)".
- 2 Sätt tillbaka [tangentsbordet](#).
- 3 Följ anvisningarna i steg 3 till 5 i "Sätta tillbaka [hårddisken](#)".
- 4 Sätt tillbaka [baspanelen](#).
- 5 Sätt tillbaka [batteriet](#).

Ta bort I/O-kortet



VARNING: Innan du utför något arbete inuti datorn ska du läsa säkerhetsanvisningarna som medföljde datorn och följa stegen i [Innan du arbetar inuti datorn](#). När du har arbetat inuti datorn följer du anvisningarna i [När du har arbetat inuti datorn](#). Mer säkerhetsinformation finns på hemsidan för regelefterlevnad på dell.com/regulatory_compliance.

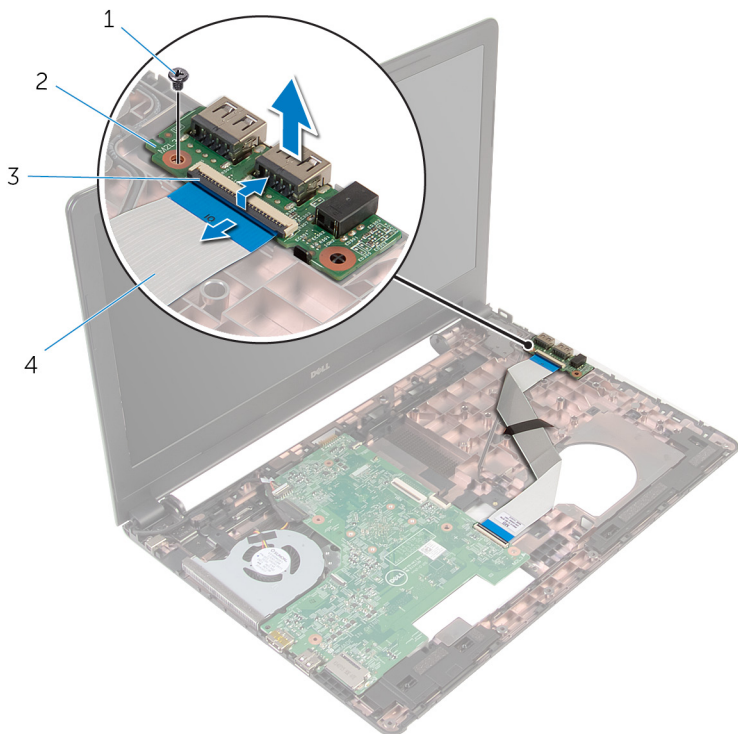
Nödvändiga förhandsåtgärder

- 1 Ta bort [batteriet](#).
- 2 Ta bort [baspanelen](#).
- 3 Följ anvisningarna i steg 1 till 3 i "Ta bort [hårddisken](#)".
- 4 Ta bort [tangentbordet](#).
- 5 Följ anvisningarna i steg 1 till 8 i "Ta bort [handledsstödet](#)".

Procedur

- 1 Lyft upp haken och koppla bort kabeln för I/O-kortet från I/O-kortet.
- 2 Ta bort skruven som håller fast I/O-kortet i datorbasen.

3 Lyft bort I/O-kortet från datorn.




1 skruv

2 I/O-kort

3 hake

4 kabel för I/O-kort

Sätta tillbaka I/O-kortet

 **VARNING:** Innan du utför något arbete inuti datorn ska du läsa säkerhetsanvisningarna som medföljde datorn och följa stegen i [Innan du arbetar inuti datorn](#). När du har arbetat inuti datorn följer du anvisningarna i [När du har arbetat inuti datorn](#). Mer säkerhetsinformation finns på hemsidan för regelefterlevnad på dell.com/regulatory_compliance.

Procedur

- 1 Rikta in skruvhålet på I/O-kortet mot skruvhålet på datorns bas.
- 2 Sätt tillbaka skruven som håller fast I/O-kortet i datorbasen.
- 3 Skjut in kabeln för I/O-kortet i kontakten på I/O-kortet och tryck ned spärren så att kabeln sitter på plats.

Nödvändiga efterhandsåtgärder

- 1 Följ anvisningarna i steg 2 till 6 i "Sätta tillbaka [handledsstödet](#)".
- 2 Sätt tillbaka [tangentbordet](#).
- 3 Följ anvisningarna i steg 3 till 5 i "Sätta tillbaka [hårddisken](#)".
- 4 Sätt tillbaka [baspanelen](#).
- 5 Sätt tillbaka [batteriet](#).

Ta bort moderkortet



VARNING: Innan du utför något arbete inuti datorn ska du läsa säkerhetsanvisningarna som medföljde datorn och följa stegen i [Innan du arbetar inuti datorn](#). När du har arbetat inuti datorn följer du anvisningarna i [När du har arbetat inuti datorn](#). Mer säkerhetsinformation finns på hemsidan för regelefterlevnad på dell.com/regulatory_compliance.



OBS: Datorns servicenummer lagras i moderkortet. Du måste ange servicenumret i BIOS-inställningsprogrammet när du har satt tillbaka moderkortet.



OBS: När moderkortet byts ut tas alla ändringar som du gjort i BIOS med BIOS-inställningsprogrammet bort. Du måste göra önskade ändringar igen efter det att moderkortet har bytts ut.



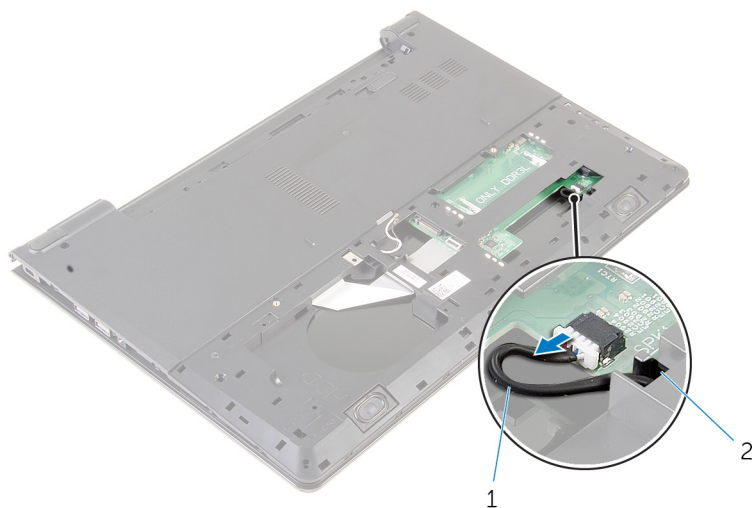
OBS: Anteckna kontakternas platser innan du lossar kablarna från moderkortet så att du kan ansluta dem rätt igen när du har satt tillbaka moderkortet.

Nödvändiga förhandsåtgärder

- 1 Ta bort [batteriet](#).
- 2 Ta bort [baspanelen](#).
- 3 Följ anvisningarna i steg 1 till 3 i "Ta bort [hårddisken](#)".
- 4 Ta bort [minnesmodulerna](#).
- 5 Ta bort [det trådlösa kortet](#).
- 6 Ta bort [tangentsbordet](#).
- 7 Följ anvisningarna i steg 1 till 8 i "Ta bort [handledsstödet](#)".

Procedur

- 1 Koppla bort högtalarkabeln från moderkortet.

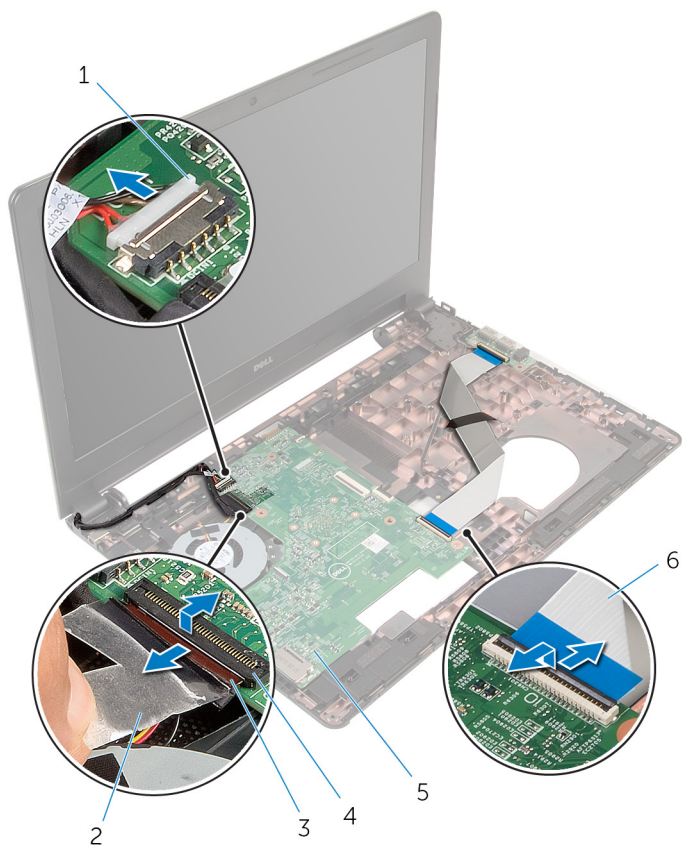


1 högtalarkabel

2 urtag

- 2 Vänd datorn upp och ned och öppna bildskärmen så mycket det går.
- 3 Dra bort tejp som håller fast bildskärmskabeln på moderkortet.
- 4 Lyft kontaktpärren och koppla bort bildskärmskabeln från moderkortet.
- 5 Koppla bort kabeln för nätadapterporten från moderkortet.

6 Lyft upp spärren och koppla bort kabeln för I/O-kortet från moderkortet.



1 kabel för nätadapterport

2 tejp

3 bildskärmskabel

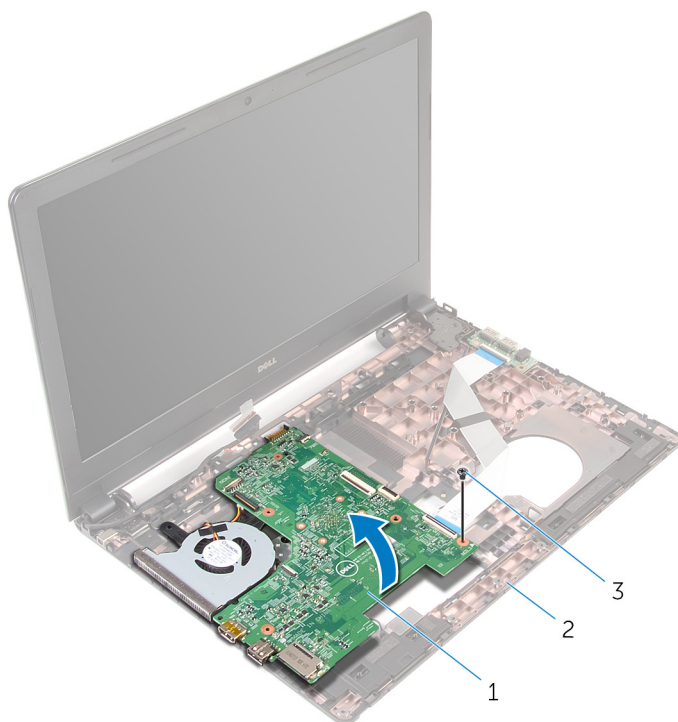
4 hake

5 moderkort

6 kabel för I/O-kort

7 Ta bort skruven som håller fast moderkortet vid datorbasen.

8 Lyft ut moderkortet ur datorbasen.



1 moderkort


2 datorbas


3 skruv


9 Ta bort [knappcells batteriet](#).

10 Ta bort [kylflänsen](#).

Sätta tillbaka moderkortet


 **VARNING:** Innan du utför något arbete inuti datorn ska du läsa säkerhetsanvisningarna som medföljde datorn och följa stegen i [Innan du arbetar inuti datorn](#). När du har arbetat inuti datorn följer du anvisningarna i [När du har arbetat inuti datorn](#). Mer säkerhetsinformation finns på hemsidan för regelefterlevnad på dell.com/regulatory_compliance.

 **OBS:** Datorns servicenummer lagras i moderkortet. Du måste ange servicenumret i BIOS-inställningsprogrammet när du har satt tillbaka moderkortet.

 **OBS:** När moderkortet byts ut tas alla ändringar som du gjort i BIOS med BIOS-inställningsprogrammet bort. Du måste göra önskade ändringar igen efter det att moderkortet har bytts ut.

Procedur

- 1 Sätt tillbaka [kyflänsen](#).
- 2 Sätt tillbaka [knappcellsbatteriet](#).

 **VIKTIGT!:** För att undvika att skada moderkortet, kontrollera att det inte finns några kablar under det.

- 3 Passa in skruvhålet i moderkortet med skruvhålet på datorns bas och sätt moderkortet på datorbasen.
- 4 Sätt tillbaka skruven som håller fast moderkortet i datorbasen.
- 5 Anslut kabeln för nätadapterporten till moderkortet.
- 6 Skjut in kabeln för pekskivan i kontakten på moderkortet och tryck ned spärren så att kabeln sitter på plats.
- 7 Sätt fast tejpen som håller fast bildskärmskabeln på moderkortet.
- 8 Skjut in kabeln för I/O-kortet i kontakten på moderkortet och tryck ned spärren så att kabeln sitter på plats.
- 9 Stäng bildskärmen och vänd på datorn.
- 10 Anslut högtalarkabeln till moderkortet.

Nödvändiga efterhandsåtgärder

- 1 Följ anvisningarna i steg 2 till 6 i "Sätta tillbaka [handledsstödet](#)".
- 2 Sätt tillbaka [tangentbordet](#).
- 3 Sätt tillbaka [det trådlösa kortet](#).
- 4 Sätt tillbaka [minnesmodulerna](#).
- 5 Följ anvisningarna i steg 3 till 5 i "Sätta tillbaka [hårddisken](#)".
- 6 Sätt tillbaka [batteriet](#).
- 7 Sätt tillbaka [baspanelen](#).

Ta bort knappcellsbatteriet



VARNING: Innan du utför något arbete inuti datorn ska du läsa säkerhetsanvisningarna som medföljde datorn och följa stegen i [Innan du arbetar inuti datorn](#). När du har arbetat inuti datorn följer du anvisningarna i [När du har arbetat inuti datorn](#). Mer säkerhetsinformation finns på hemsidan för regelefterlevnad på dell.com/regulatory_compliance.



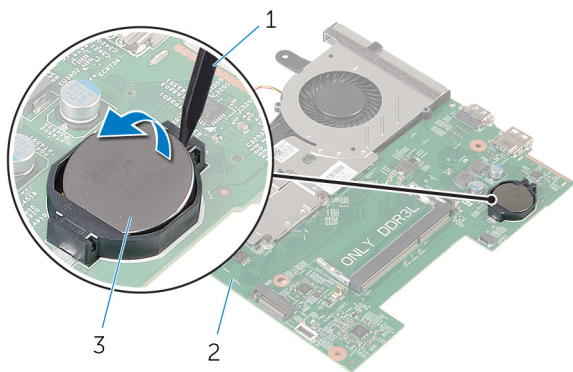
VIKTIGT!: När knappcellsbatteriet tas bort återställs BIOS-inställningarna till standardinställningen. Det rekommenderas att du antecknar BIOS-inställningarna innan du avlägsnar knappcellsbatteriet.

Nödvändiga förhandsåtgärder

- 1 Ta bort [batteriet](#).
- 2 Ta bort [baspanelen](#).
- 3 Följ anvisningarna i steg 1 till 3 i "Ta bort [hårddisken](#)".
- 4 Ta bort [minnesmodulerna](#).
- 5 Ta bort [det trådlösa kortet](#).
- 6 Ta bort [tangentbordet](#).
- 7 Följ anvisningarna i steg 1 till 8 i "Ta bort [handledsstödet](#)".
- 8 Följ anvisningarna i steg 1 till 8 i "Ta bort [moderkortet](#)".

Procedur

Använd en plastrits och bänd försiktigt upp knappcellsbatteriet från batterisockeln på moderkortet.



1 plastrits

2 moderkort

3 knappcellsbatte

Sätta tillbaka knappcellsbatteriet



VARNING: Innan du utför något arbete inuti datorn ska du läsa säkerhetsanvisningarna som medföljde datorn och följa stegen i [Innan du arbetar inuti datorn](#). När du har arbetat inuti datorn följer du anvisningarna i [När du har arbetat inuti datorn](#). Mer säkerhetsinformation finns på hemsidan för regel efterlevnad på dell.com/regulatory_compliance.

Procedur

Vänd den positiva sidan vänd uppåt och tryck tillbaka knappcellsbatteriet i batteriplatsen på moderkortet.

Nödvändiga efterhandsåtgärder

- 1 Följ anvisningarna i steg 3 till 10 i "Sätta tillbaka [moderkortet](#)".
- 2 Sätt tillbaka [handledsstödet](#).
- 3 Sätt tillbaka [tangentsbordet](#).
- 4 Sätt tillbaka [det trådlösa kortet](#).
- 5 Sätt tillbaka [minnesmodulerna](#).
- 6 Följ anvisningarna i steg 3 till 5 i "Sätta tillbaka [hårddisken](#)".
- 7 Sätt tillbaka [batteriet](#).
- 8 Sätt tillbaka [baspanelen](#).

Ta bort kylflänsen



VARNING: Innan du utför något arbete inuti datorn ska du läsa säkerhetsanvisningarna som medföljde datorn och följa stegen i [Innan du arbetar inuti datorn](#). När du har arbetat inuti datorn följer du anvisningarna i [När du har arbetat inuti datorn](#). Mer säkerhetsinformation finns på hemsidan för regelefterlevnad på dell.com/regulatory_compliance.



VARNING: Kylflänsen kan bli varm vid normal drift. Låt kylflänsen svalna innan du rör vid den.



VIKTIGT!: För maximal kylning av processorn bör du inte vidröra värmeöverföringsytorna på kylflänsen. Oljorna på huden kan försämra värmeöverföringsegenskaperna hos det termiska fettat.

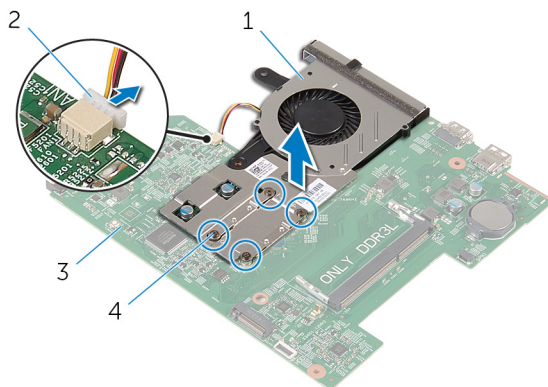
Nödvändiga förhandsåtgärder

- 1 Ta bort [batteriet](#).
- 2 Ta bort [baspanelen](#).
- 3 Följ anvisningarna i steg 1 till 3 i "Ta bort [hårddisken](#)".
- 4 Ta bort [minnesmodulerna](#).
- 5 Ta bort [det trådlösa kortet](#).
- 6 Ta bort [tangentbordet](#).
- 7 Följ anvisningarna i steg 1 till 8 i "Ta bort [handledsstödet](#)".
- 8 Följ anvisningarna i steg 1 till 8 i "Ta bort [moderkortet](#)".

Procedur

- 1 Vänd på moderkortet.
- 2 Lossa på fästskruvarna som håller fast kylflänsen i moderkortet i rätt ordning (anges på kylflänsen).

3 Koppla bort flätkabeln från moderkortet.



1 kylningsenhet

2 flätkabel


3 moderkort


4 fästskruvar (4)


4 Lyft bort kylningsenheten från moderkortet.

5 Ta bort [fläkten](#).

Sätta tillbaka kylflänsen

 **VARNING:** Innan du utför något arbete inuti datorn ska du läsa säkerhetsanvisningarna som medföljde datorn och följa stegen i [Innan du arbetar inuti datorn](#). När du har arbetat inuti datorn följer du anvisningarna i [När du har arbetat inuti datorn](#). Mer säkerhetsinformation finns på hemsidan för regelefterlevnad på dell.com/regulatory_compliance.

 **VIKTIGT!:** Felaktig inriktning av kylflänsen kan orsaka skada på moderkortet och processorn.

 **OBS:** Det ursprungliga termiska fettet kan återanvändas om det ursprungliga moderkortet och kylflänsen sätts tillbaka tillsammans. Om antingen moderkortet eller kylflänsen byts ut ska det termiska skyddet som medföljde satsen användas för att säkerställa kylningsförmågan.

Procedur

- 1 Sätt tillbaka [fläkten](#).
- 2 Rikta in skruvarna på kylningsenheten mot skruvhålen på moderkortet.
- 3 Dra åt fästskruvarna som håller fast kylflänsen i moderkortet i rätt ordning (anges på kylflänsen).
- 4 Anslut flätkabeln till moderkortet.

Nödvändiga efterhandsåtgärder

- 1 Följ anvisningarna i steg 3 till 10 i "Sätta tillbaka [moderkortet](#)".
- 2 Följ anvisningarna i steg 2 till 6 i "Sätta tillbaka [handledsstödet](#)".
- 3 Sätt tillbaka [tangentbordet](#).
- 4 Sätt tillbaka [det trådlösa kortet](#).
- 5 Sätt tillbaka [minnesmodulerna](#).
- 6 Följ anvisningarna i steg 3 till 5 i "Sätta tillbaka [hårddisken](#)".
- 7 Sätt tillbaka [batteriet](#).
- 8 Sätt tillbaka [baspanelen](#).

Ta bort fläkten



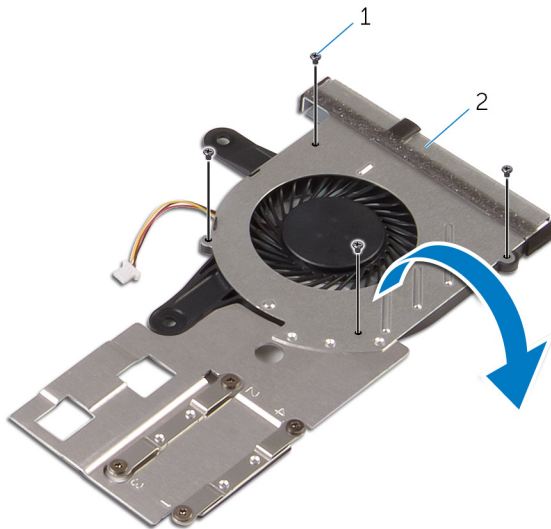
VARNING: Innan du utför något arbete inuti datorn ska du läsa säkerhetsanvisningarna som medföljde datorn och följa stegen i [Innan du arbetar inuti datorn](#). När du har arbetat inuti datorn följer du anvisningarna i [När du har arbetat inuti datorn](#). Mer säkerhetsinformation finns på hemsidan för regelefterlevnad på dell.com/regulatory_compliance.

Nödvändiga förhandsåtgärder

- 1 Ta bort [batteriet](#).
- 2 Ta bort [baspanelen](#).
- 3 Följ anvisningarna i steg 1 till 3 i "Ta bort [hårddisken](#)".
- 4 Ta bort [minnesmodulerna](#).
- 5 Ta bort [det trådlösa kortet](#).
- 6 Ta bort [tangentbordet](#).
- 7 Följ anvisningarna i steg 1 till 8 i "Ta bort [handledsstödet](#)".
- 8 Följ anvisningarna i steg 1 till 8 i "Ta bort [moderkortet](#)".
- 9 Ta bort [kylflänsen](#).

Procedur

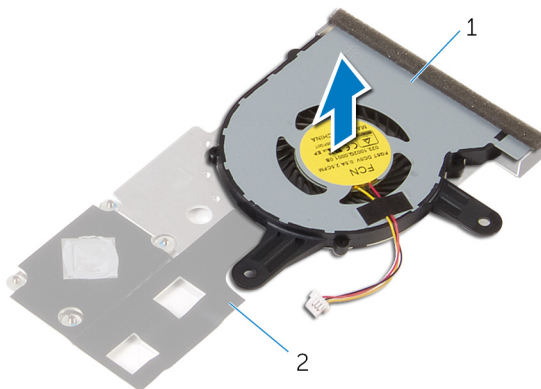
- 1 Ta bort skruvarna som håller fast fläkten i kylflänsen.



1 skruvar (4)

2 kylningsenhet

- 2 Vänd kylningsenheten upp och ned.
- 3 Lyft av fläkten från kylflänsen.



1 fläkten

2 kylfläns

Sätta tillbaka fläkten



VARNING: Innan du utför något arbete inuti datorn ska du läsa säkerhetsanvisningarna som medföljde datorn och följa stegen i [Innan du arbetar inuti datorn](#). När du har arbetat inuti datorn följer du anvisningarna i [När du har arbetat inuti datorn](#). Mer säkerhetsinformation finns på hemsidan för regelefterlevnad på dell.com/regulatory_compliance.

Procedur

- 1 Sätt fläkten på kylflänsen.
- 2 Sätt fast tejpen som håller fast fläkten i kylflänsen.
- 3 Vänd kylningsenheten upp och ned.
- 4 Sätt tillbaka skruvarna som håller fast fläkten i kylflänsen.

Nödvändiga efterhandsåtgärder

- 1 Följ anvisningarna i steg 2 till 4 i "Sätta tillbaka [kylflänsen](#)".
- 2 Följ anvisningarna i steg 3 till 10 i "Sätta tillbaka [moderkortet](#)".
- 3 Följ anvisningarna i steg 2 till 6 i "Sätta tillbaka [handledsstödet](#)".
- 4 Sätt tillbaka [tangentbordet](#).
- 5 Sätt tillbaka [det trådlösa kortet](#).
- 6 Sätt tillbaka [minnesmodulerna](#).
- 7 Följ anvisningarna i steg 3 till 5 i "Sätta tillbaka [hårddisken](#)".
- 8 Sätt tillbaka [batteriet](#).
- 9 Sätt tillbaka [baspanelen](#).

Ta bort bildskärmsmonteringen



VARNING: Innan du utför något arbete inuti datorn ska du läsa säkerhetsanvisningarna som medföljde datorn och följa stegen i [Innan du arbetar inuti datorn](#). När du har arbetat inuti datorn följer du anvisningarna i [När du har arbetat inuti datorn](#). Mer säkerhetsinformation finns på hemsidan för regel efterlevnad på dell.com/regulatory_compliance.

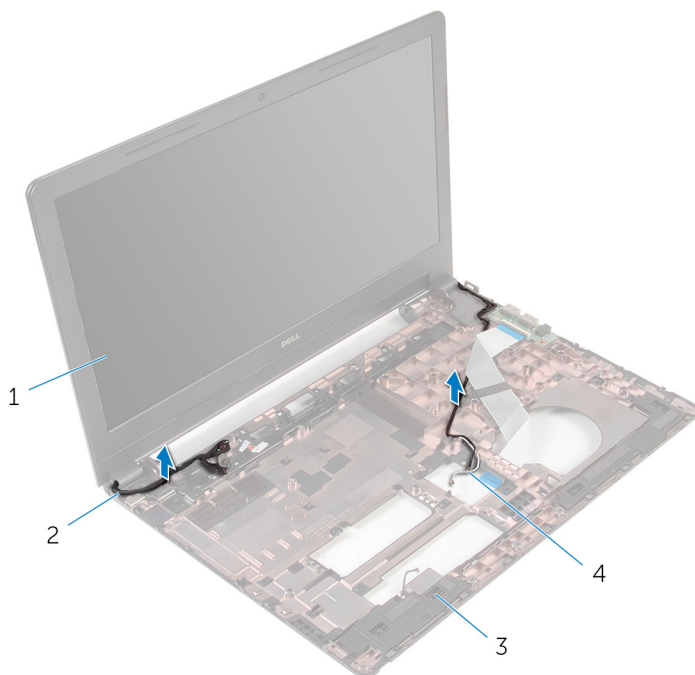
Nödvändiga förhandsåtgärder

- 1 Ta bort [batteriet](#).
- 2 Ta bort [baspanelen](#).
- 3 Följ anvisningarna i steg 1 till 3 i "Ta bort [hårddisken](#)".
- 4 Ta bort [minnesmodulerna](#).
- 5 Ta bort [det trådlösa kortet](#).
- 6 Ta bort [tangentbordet](#).
- 7 Följ anvisningarna i steg 1 till 8 i "Ta bort [handledsstödet](#)".
- 8 Följ anvisningarna i steg 1 till 8 i "Ta bort [moderkortet](#)".

Procedur

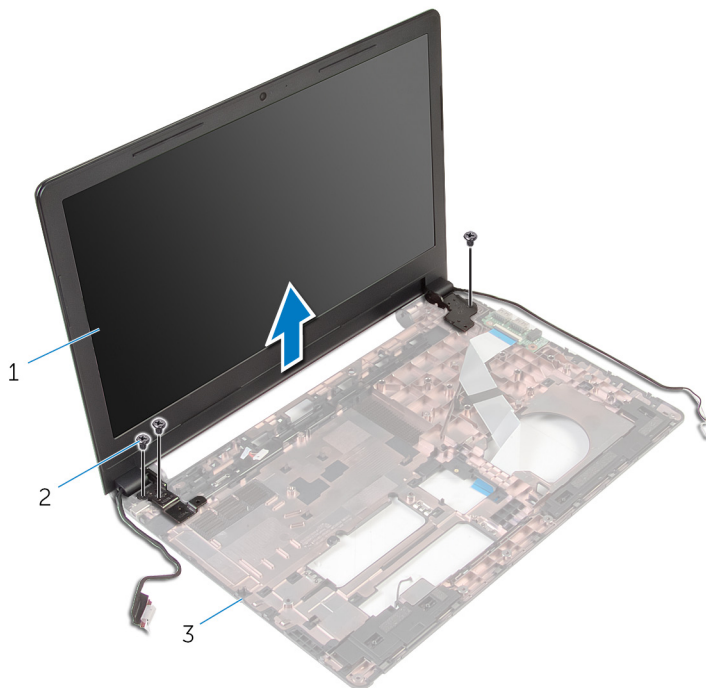
- 1 Vänd datorn upp och ned och öppna bildskärmen så mycket det går.
- 2 Observera dragningen av antennkabeln och ta bort antennkablarna från kabelhållarna på datorns bottenplatta.

- 3** Observera dragningen av bildskärmskabeln och ta bort kabeln från kabelhållarna på datorbasen.



- | | | | |
|---|-----------------------|---|------------------|
| 1 | bildskärmsmonteringen | 2 | bildskärmskabel |
| 3 | datorbas | 4 | antennkablar (2) |

- 4 Ta bort skruvarna som håller fast bildskärmsgångjärnen i datorbasen.



- 1 bildskärmsmonteringen 2 skruvar (3)
3 datorbas

- 5 Lyft försiktigt av bildskärmsenheten från datorbasen.

Sätta tillbaka bildskärmsenheten



VARNING: Innan du utför något arbete inuti datorn ska du läsa säkerhetsanvisningarna som medföljde datorn och följa stegen i [Innan du arbetar inuti datorn](#). När du har arbetat inuti datorn följer du anvisningarna i [När du har arbetat inuti datorn](#). Mer säkerhetsinformation finns på hemsidan för regel efterlevnad på dell.com/regulatory_compliance.

Procedur

- 1 Passa in skruvhålen på bildskärmsgångjärnen med skruvhålen på datorbasen.
- 2 Sätt tillbaka skruvarna som håller fast bildskärmsgångjärnen i datorbasen.
- 3 Dra bildskärmskabeln genom kabelhållarna på datorbasen.
- 4 Dra antennkablarna genom kabelhållarna och skjut antennkablarna genom öppningen i datorbasen.
- 5 Stäng bildskärmen och vänd på datorn.

Nödvändiga efterhandsåtgärder

- 1 Följ anvisningarna i steg 3 till 10 i "Sätta tillbaka [moderkortet](#)".
- 2 Följ anvisningarna i steg 2 till 6 i "Sätta tillbaka [handledsstödet](#)".
- 3 Sätt tillbaka [tangentbordet](#).
- 4 Sätt tillbaka [det trådlösa kortet](#).
- 5 Sätt tillbaka [minnesmodulerna](#).
- 6 Följ anvisningarna i steg 3 till 5 i "Sätta tillbaka [hårddisken](#)".
- 7 Sätt tillbaka [baspanelen](#).
- 8 Sätt tillbaka [batteriet](#).

Ta bort strömadapterporten



WARNING: Innan du utför något arbete inuti datorn ska du läsa säkerhetsanvisningarna som medföljde datorn och följa stegen i [Innan du arbetar inuti datorn](#). När du har arbetat inuti datorn följer du anvisningarna i [När du har arbetat inuti datorn](#). Mer säkerhetsinformation finns på hemsidan för regelefterlevnad på dell.com/regulatory_compliance.

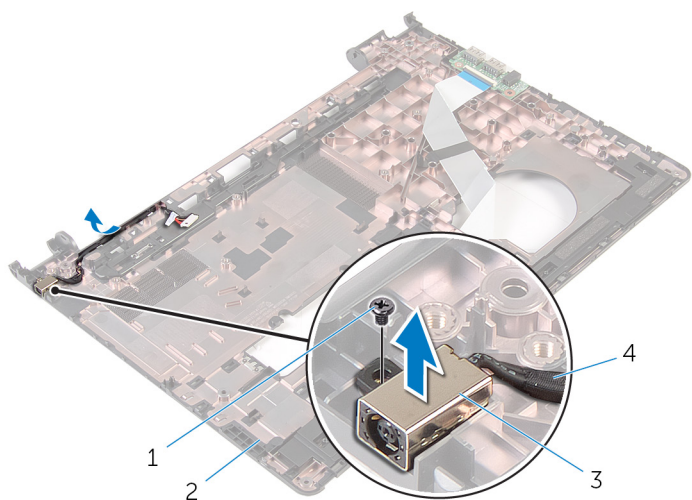
Nödvändiga förhandsåtgärder

- 1 Ta bort [batteriet](#).
- 2 Ta bort [baspanelen](#).
- 3 Följ anvisningarna i steg 1 till 3 i "Ta bort [hårddisken](#)".
- 4 Ta bort [minnesmodulerna](#).
- 5 Ta bort [det trådlösa kortet](#).
- 6 Ta bort [tangentbordet](#).
- 7 Följ anvisningarna i steg 1 till 8 i "Ta bort [handledsstödet](#)".
- 8 Följ anvisningarna i steg 1 till 8 i "Ta bort [moderkortet](#)".
- 9 Ta bort [bildskärmsmonteringen](#).

Procedur

- 1 Observera hur kabeln för nätadapterporten har dragits och ta bort kabeln från kabelhållarna på datorbasen.
- 2 Ta bort skruven som håller fast nätadapterporten i datorbasen.

- 3** Lyft av nätadapterporten tillsammans med kabeln för nätadapterporten från datorbasen.




1 skruv

2 datorbas

3 nätadapterport

4 kabel för nätadapterport

Sätta tillbaka strömadapterporten

 **VARNING:** Innan du utför något arbete inuti datorn ska du läsa säkerhetsanvisningarna som medföljde datorn och följa stegen i [Innan du arbetar inuti datorn](#). När du har arbetat inuti datorn följer du anvisningarna i [När du har arbetat inuti datorn](#). Mer säkerhetsinformation finns på hemsidan för regel efterlevnad på dell.com/regulatory_compliance.

Procedur

- 1 Skjut in nätadapterporten i öppningen på datorns bottenplatta.
- 2 Anslut kabeln för nätadapterporten till moderkortet.
- 3 Dra kabeln för nätadapterporten genom kabelhållarna på datorbasen.

Nödvändiga efterhandsåtgärder

- 1 Sätt tillbaka [bildskärmsmonteringen](#).
- 2 Följ anvisningarna i steg 3 till 10 i "Sätta tillbaka [moderkortet](#)".
- 3 Följ anvisningarna i steg 2 till 6 i "Sätta tillbaka [handledsstödet](#)".
- 4 Sätt tillbaka [tangentbordet](#).
- 5 Sätt tillbaka [det trådlösa kortet](#).
- 6 Sätt tillbaka [minnesmodulerna](#).
- 7 Följ anvisningarna i steg 3 till 5 i "Sätta tillbaka [hårddisken](#)".
- 8 Sätt tillbaka [baspanelen](#).
- 9 Sätt tillbaka [batteriet](#).

Ta bort bildskärmsramen



VARNING: Innan du utför något arbete inuti datorn ska du läsa säkerhetsanvisningarna som medföljde datorn och följa stegen i [Innan du arbetar inuti datorn](#). När du har arbetat inuti datorn följer du anvisningarna i [När du har arbetat inuti datorn](#). Mer säkerhetsinformation finns på hemsidan för regulefterlevnad på dell.com/regulatory_compliance.

Nödvändiga förhandsåtgärder

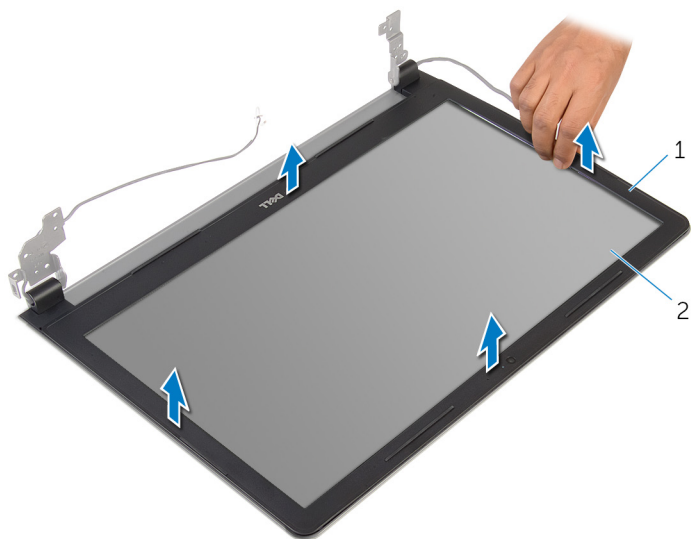


OBS: Dessa instruktioner gäller endast för bärbara datorer med bildskärm utan pekskärmfunktion.

- 1 Ta bort [batteriet](#).
- 2 Ta bort [baspanelen](#).
- 3 Följ anvisningarna i steg 1 till 3 i "Ta bort [hårddisken](#)".
- 4 Ta bort [minnesmodulerna](#).
- 5 Ta bort [det trådlösa kortet](#).
- 6 Ta bort [tangentbordet](#).
- 7 Följ anvisningarna i steg 1 till 8 i "Ta bort [handledsstödet](#)".
- 8 Följ anvisningarna i steg 1 till 8 i "Ta bort [moderkortet](#)".
- 9 Ta bort [bildskärmsmonteringen](#).

Procedur

- 1 Bänd försiktigt upp de inre kanterna av bildskärmsramen med fingrarna.



1 bildskärmsram

2 bildskärmspanel

- 2 Lyft bort bildskärmsramen från bildskärmsmonteringen.

Sätta tillbaka bildskärmsramen



WARNING: Innan du utför något arbete inuti datorn ska du läsa säkerhetsanvisningarna som medföljde datorn och följa stegen i [Innan du arbetar inuti datorn](#). När du har arbetat inuti datorn följer du anvisningarna i [När du har arbetat inuti datorn](#). Mer säkerhetsinformation finns på hemsidan för regelefterlevnad på dell.com/regulatory_compliance.

Procedur

Passa in bildskärmsramen med bildskärmens bakre kåpa och snäpp försiktigt bildskärmsramen på plats.

Nödvändiga efterhandsåtgärder

- 1 Sätt tillbaka [bildskärmsmonteringen](#).
- 2 Följ anvisningarna i steg 3 till 10 i "Sätta tillbaka [moderkortet](#)".
- 3 Följ anvisningarna i steg 2 till 6 i "Sätta tillbaka [handledsstödet](#)".
- 4 Sätt tillbaka [tangentbordet](#).
- 5 Sätt tillbaka [det trådlösa kortet](#).
- 6 Sätt tillbaka [minnesmodulerna](#).
- 7 Följ anvisningarna i steg 3 till 5 i "Sätta tillbaka [hårddisken](#)".
- 8 Sätt tillbaka [baspanelen](#).
- 9 Sätt tillbaka [batteriet](#).

Ta bort bildskärmspanelen



VARNING: Innan du utför något arbete inuti datorn ska du läsa säkerhetsanvisningarna som medföljde datorn och följa stegen i [Innan du arbetar inuti datorn](#). När du har arbetat inuti datorn följer du anvisningarna i [När du har arbetat inuti datorn](#). Mer säkerhetsinformation finns på hemsidan för regelefterlevnad på dell.com/regulatory_compliance.

Nödvändiga förhandsåtgärder



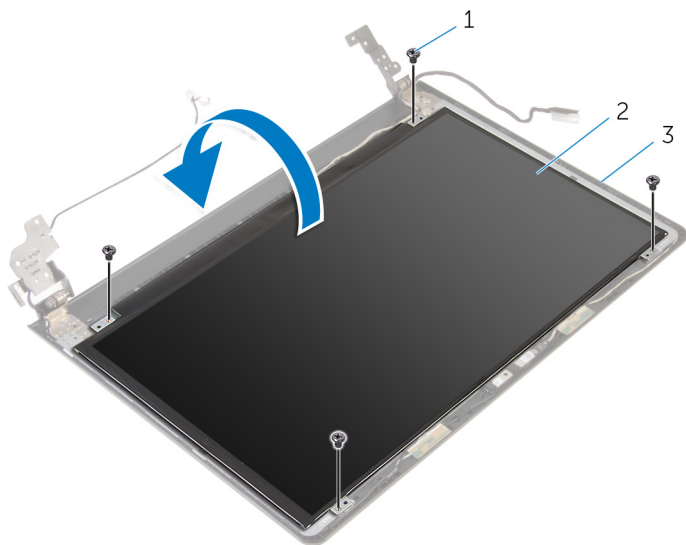
OBS: Dessa instruktioner gäller endast för bärbara datorer med bildskärm utan pekskärmfunktion.

- 1 Ta bort [batteriet](#).
- 2 Ta bort [baspanelen](#).
- 3 Följ anvisningarna i steg 1 till 3 i "Ta bort [hårddisken](#)".
- 4 Ta bort [minnesmodulerna](#).
- 5 Ta bort [det trådlösa kortet](#).
- 6 Ta bort [tangentbordet](#).
- 7 Följ anvisningarna i steg 1 till 8 i "Ta bort [handledsstödet](#)".
- 8 Följ anvisningarna i steg 1 till 8 i "Ta bort [moderkortet](#)".
- 9 Ta bort [bildskärmsmonteringen](#).
- 10 Ta bort [bildskärmsramen](#).

Procedur

- 1 Ta bort skruvarna som håller fast bildskärmspanelen i bildskärmens bakre kåpa.

2 Vänd på bildskärmspanelen.



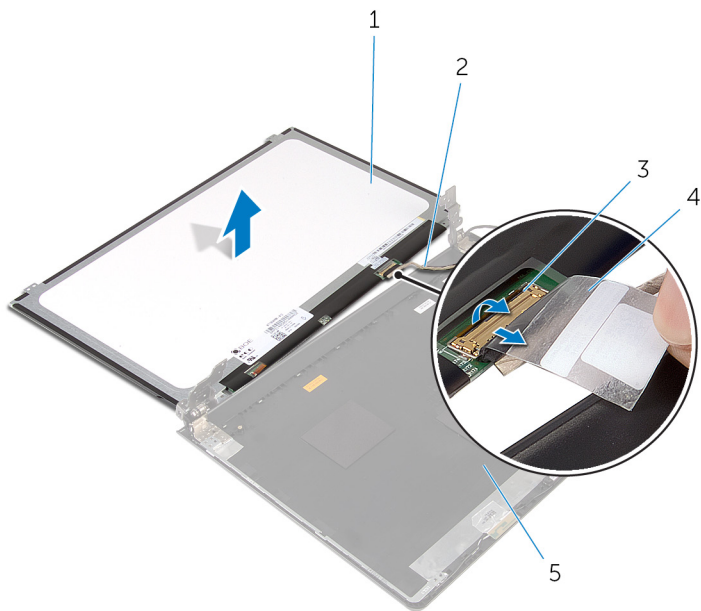
1 skruvar (4)

2 bildskärmspanel

3 bildskärmens bakre kåpa

- 3** Dra bort tejp som håller fast bildskärmskabeln på bildskärmens bakre kåpa.
- 4** Lyft spärren och koppla bort kabeln för bildskärmen från bakhöljet på bildskärmen.

5 Lyft bort bildskärmspanelen från bildskärmens bakre kåpa.




1 bildskärmspanel

2 bildskärmskabel

3 hake

4 tejp

Sätta tillbaka bildskärmspanelen

 **VARNING:** Innan du utför något arbete inuti datorn ska du läsa säkerhetsanvisningarna som medföljde datorn och följa stegen i [Innan du arbetar inuti datorn](#). När du har arbetat inuti datorn följer du anvisningarna i [När du har arbetat inuti datorn](#). Mer säkerhetsinformation finns på hemsidan för regel efterlevnad på dell.com/regulatory_compliance.

Procedur

- 1 Skjut in bildskärmskabeln i kontakten på bildskärmens bakre kåpa och tryck ned spärren så att kabeln sitter på plats.
- 2 Sätt fast tejpen som håller fast bildskärmskabeln i bildskärmens bakre hölje.
- 3 Vänd på bildskärmspanelen och placera den på bildskärmskåpan.
- 4 Passa in skruvhålen i bildskärmspanelen med skruvhålen i bildskärmens bakre kåpa.
- 5 Sätt tillbaka skruvarna som håller fast bildskärmspanelen i bildskärmens bakre kåpa.

Nödvändiga efterhandsåtgärder

- 1 Sätt tillbaka [bildskärmsramen](#).
- 2 Sätt tillbaka [bildskärmsmonteringen](#).
- 3 Följ anvisningarna i steg 3 till 10 i "Sätta tillbaka [moderkortet](#)".
- 4 Följ anvisningarna i steg 2 till 6 i "Sätta tillbaka [handledsstödet](#)".
- 5 Sätt tillbaka [tangentbordet](#).
- 6 Sätt tillbaka [det trådlösa kortet](#).
- 7 Sätt tillbaka [minnesmodulerna](#).
- 8 Följ anvisningarna i steg 3 till 5 i "Sätta tillbaka [hårddisken](#)".
- 9 Sätt tillbaka [baspanelen](#).
- 10 Sätt tillbaka [batteriet](#).

Ta bort kameran



VARNING: Innan du utför något arbete inuti datorn ska du läsa säkerhetsanvisningarna som medföljde datorn och följa stegen i [Innan du arbetar inuti datorn](#). När du har arbetat inuti datorn följer du anvisningarna i [När du har arbetat inuti datorn](#). Mer säkerhetsinformation finns på hemsidan för regelefterlevnad på dell.com/regulatory_compliance.

Nödvändiga förhandsåtgärder



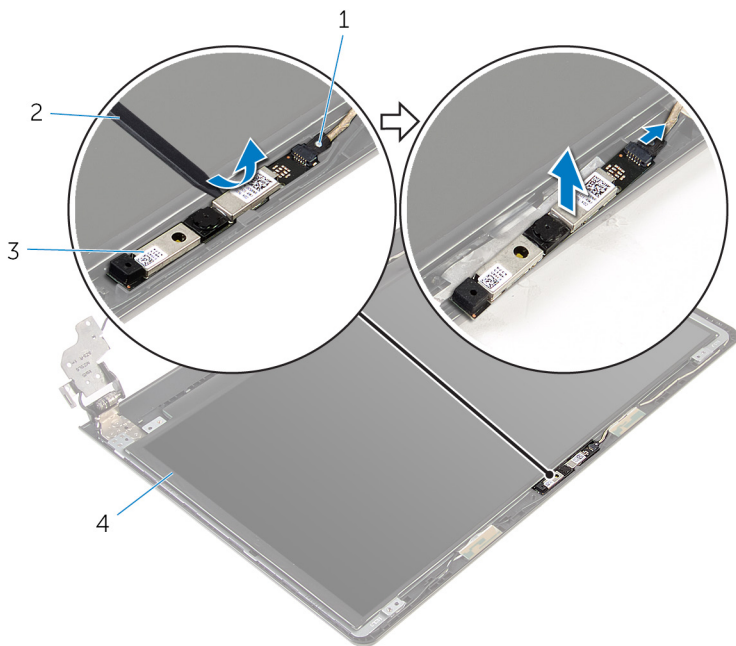
OBS: Dessa instruktioner gäller endast för bärbara datorer med bildskärm utan pekskärmfunktion.

- 1 Ta bort [batteriet](#).
- 2 Ta bort [baspanelen](#).
- 3 Följ anvisningarna i steg 1 till 3 i "Ta bort [hårddisken](#)".
- 4 Ta bort [minnesmodulerna](#).
- 5 Ta bort [det trådlösa kortet](#).
- 6 Ta bort [tangentbordet](#).
- 7 Följ anvisningarna i steg 1 till 8 i "Ta bort [handledsstödet](#)".
- 8 Följ anvisningarna i steg 1 till 8 i "Ta bort [moderkortet](#)".
- 9 Ta bort [bildskärmsmonteringen](#).
- 10 Ta bort [bildskärmsramen](#).

Procedur

- 1 Använd en plastrits och bänd försiktigt av kameran från bildskärmens bakre kåpa.

2 Koppla bort kamerakabeln från kameran.




1 kamerakabel

2 plastrits

3 kamera

Sätta tillbaka kameran

 **WARNING:** Innan du utför något arbete inuti datorn ska du läsa säkerhetsanvisningarna som medföljde datorn och följa stegen i [Innan du arbetar inuti datorn](#). När du har arbetat inuti datorn följer du anvisningarna i [När du har arbetat inuti datorn](#). Mer säkerhetsinformation finns på hemsidan för regelefterlevnad på dell.com/regulatory_compliance.

Nödvändiga efterhandsåtgärder

- 1 Sätt tillbaka [bildskärmsramen](#).
- 2 Sätt tillbaka [bildskärmsmonteringen](#).
- 3 Sätt tillbaka [moderkortet](#).
- 4 Sätt tillbaka [handledsstödet](#).
- 5 Sätt tillbaka [tangentbordet](#).
- 6 Sätt tillbaka [det trådlösa kortet](#).
- 7 Sätt tillbaka [minnesmodulerna](#).
- 8 Följ anvisningarna i steg 3 till 5 i "Sätta tillbaka [hårddisken](#)".
- 9 Sätt tillbaka [baspanelen](#).
- 10 Sätt tillbaka [batteriet](#).

Procedur

- 1 Anslut kamerakabeln till kameran.
- 2 Rikta in kameran mot inriktningsstolparna på bildskärmens bakre kåpa och snäpp fast kameran på plats.

Ta bort bildskärmsgångjärnen



WARNING: Innan du utför något arbete inuti datorn ska du läsa säkerhetsanvisningarna som medföljde datorn och följa stegen i [Innan du arbetar inuti datorn](#). När du har arbetat inuti datorn följer du anvisningarna i [När du har arbetat inuti datorn](#). Mer säkerhetsinformation finns på hemsidan för regelefterlevnad på dell.com/regulatory_compliance.

Nödvändiga förhandsåtgärder



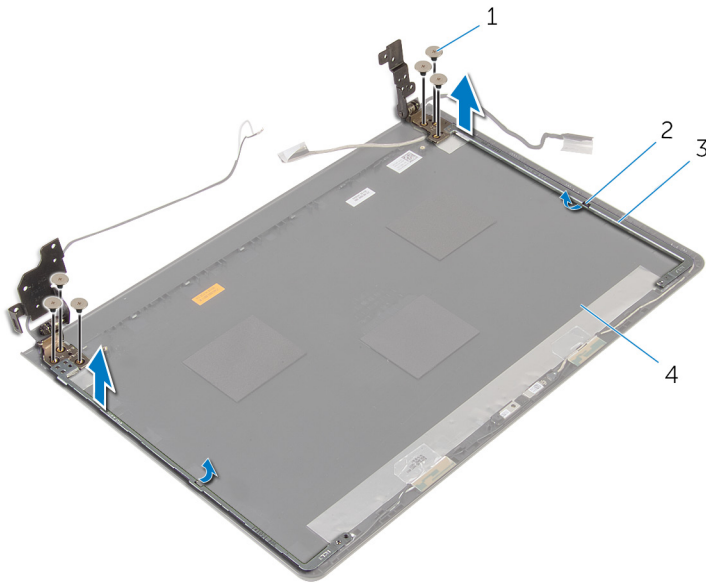
OBS: Dessa instruktioner gäller endast för bärbara datorer med bildskärm utan pekskärmfunktion.

- 1 Ta bort [batteriet](#).
- 2 Ta bort [baspanelen](#).
- 3 Följ anvisningarna i steg 1 till 3 i "Ta bort [hårddisken](#)".
- 4 Ta bort [minnesmodulerna](#).
- 5 Ta bort [det trådlösa kortet](#).
- 6 Ta bort [tangentbordet](#).
- 7 Följ anvisningarna i steg 1 till 8 i "Ta bort [handledsstödet](#)".
- 8 Följ anvisningarna i steg 1 till 8 i "Ta bort [moderkortet](#)".
- 9 Ta bort [bildskärmsmonteringen](#).
- 10 Ta bort [bildskärmspanelen](#).
- 11 Ta bort [bildskärmsramen](#).

Procedur

- 1 Ta bort skruvarna som håller fast bildskärmsgångjärnen i bildskärmens bakre kåpa.

- 2 Lossa gängjärnen från hakarna och lyft bort bildskärmsgångjärnen från bildskärmens bakre kåpa.




1 skruvar (6)

2 spärrar (2)

3 bildskärmsgångjärn (2)

4 bildskärmens bakre kåpa

Sätta tillbaka bildskärmsgångjärnen

 **VARNING:** Innan du utför något arbete inuti datorn ska du läsa säkerhetsanvisningarna som medföljde datorn och följa stegen i [Innan du arbetar inuti datorn](#). När du har arbetat inuti datorn följer du anvisningarna i [När du har arbetat inuti datorn](#). Mer säkerhetsinformation finns på hemsidan för regelefterlevnad på dell.com/regulatory_compliance.

Procedur



- 1 Skjut in gångjärnen under spärrarna på bildskärmens bakre kåpa.
- 2 Rikta in skruvhålen i bildskärmsgångjärnen med skruvhålen i bildskärmens bakre kåpa.
- 3 Sätt tillbaka skruvarna som håller fast bildskärmsgångjärnen i bildskärmens bakre kåpa.

Nödvändiga efterhandsåtgärder

- 1 Sätt tillbaka [bildskärmsramen](#).
- 2 Sätt tillbaka [bildskärmspanelen](#).
- 3 Sätt tillbaka [bildskärmsmonteringen](#).
- 4 Följ anvisningarna i steg 3 till 10 i "Sätta tillbaka [moderkortet](#)".
- 5 Följ anvisningarna i steg 2 till 6 i "Sätta tillbaka [handledsstödet](#)".
- 6 Sätt tillbaka [tangentsbordet](#).
- 7 Sätt tillbaka [det trådlösa kortet](#).
- 8 Sätt tillbaka [minnesmodulerna](#).
- 9 Följ anvisningarna i steg 3 till 5 i "Sätta tillbaka [hårddisken](#)".
- 10 Sätt tillbaka [baspanelen](#).
- 11 Sätt tillbaka [batteriet](#).

Uppdatera BIOS

Du kan vara tvungen att uppdatera BIOS när det finns en uppdatering eller när du bytt ut moderkortet. Så här uppdaterar du BIOS:

- 1 Starta datorn.
- 2 Gå till **dell.com/support**.
- 3 Klicka på **Produktsupport**, ange servicenumret för din bärbara dator och klicka på **Skicka**.
 -  **OBS:** Om du inte har servicenumret, använd automatisk identifiering eller slå upp din datormodell manuellt.
- 4 Klicka på **Drivers & Downloads** (Drivrutiner och hämtningar).
- 5 Bläddra ned till **eller, visa mig alla tillgängliga drivrutiner för ...** och välj **BIOS** från listrutan **Kategori**.
 -  **OBS:** I listrutan **Ändra OS**, välj det operativsystem som är installerat på datorn.
- 6 Expandera **BIOS** för att visa tillgängliga BIOS-filer.
- 7 Klicka på **Ladda ner fil** för att ladda ner den senaste versionen av BIOS till din dator.
- 8 Spara filen och navigera till mappen där du sparade BIOS-uppdateringsfilen när nedladdningen är klar.
- 9 Dubbelklicka på ikonen för BIOS-uppdateringsfilen och följ anvisningarna på skärmen.

Få hjälp och kontakta Dell



Resurser för självhjälp

Du kan få information och hjälp för Dells produkter och tjänster med följande resurser för självhjälp:

Information om självhjälp	Alternativ för självhjälp
Öppna Windows Hjälp	Windows 8.1 — Öppna snabbknappen Sök, skriv in Hjälp och support i sökrutan och tryck på Retur . Windows 7 — Klicka på Start → Hjälp och support .
Information om Dells produkter och tjänster	Se dell.com
Felsökningsinformation, användarhandböcker, installationsanvisningar, produktspecifikationer, tekniska hjälpbloggar, programuppdateringar osv.	Se dell.com/support
Information om Microsoft Windows 8.1	Se dell.com/windows8 .
Information om Microsoft Windows 7	Klicka på Start → Alla program → Dell Help Documentation .
Lär dig mer om ditt operativsystem, inställning och användning av din dator, säkerhetskopiering av data, diagnostik osv.	Se <i>Jag och min Dell</i> på dell.com/support/manuals .

Kontakta Dell

Om du vill kontakta Dell med frågor om försäljning, teknisk support eller kundtjänst, se **dell.com/contactdell**.

-  **OBS:** Tillgängligheten varierar mellan land och produkt och vissa tjänster kanske inte finns tillgängliga i ditt land.
-  **OBS:** Om du inte har en aktiv internetanslutning så hittar du information på inköpsfakturan, följesedel, räkningen eller Dells produktkatalog.